



# GMINA GRÓDEK





Zalew w Zarzeczanach, fot. UGG.



Park w Gródku, fot. UGG.



Gminne Centrum Kultury w Gródku, fot. UGG.



Targowisko „Mój Rynek”, fot. UGG.





## SZANOWNI PAŃSTWO!

Przekazuję w Państwa ręce publikację, która przedstawia zbiór najistotniejszych informacji o Gminie Gródek, największej pod względem powierzchni (430,6 km<sup>2</sup>) gminie w powiecie białostockim. Atutami Gminy są wysokie walory i wartości środowiska: Gmina leży w strefie Zielonych Płuc Polski, ok. 60% całego obszaru stanowią lasy, z których znaczna część wchodzi w skład Parku Krajobrazowego Puszczy Knyszyńskiej. W granicach gminy znajduje się 26,31 tys. ha powierzchni o szczególnych walorach przyrodniczych chronionych przez prawo (61% całej powierzchni gminy). W owej powierzchni mieszczą się m.in. rezerваты przyrody, park krajobrazowy, obszar chronionego krajobrazu. W Gminie zlokalizowane są 24 pomniki przyrody. 90% terenów obejmuje obszar Natura 2000. Gminę charakteryzują malownicze krajobrazy, ukryte wśród lasów niewielkie wioski i nieskażona przyroda. Na podkreślenie zasługują walory krajobrazowe niewielkich historycznych wsi, nierzadko z ciekawymi zabytkami architektonicznymi, kapliczkami i zdobionymi krzyżami przydrożnymi. Wyróżniająca Gminę architektura sakralna jest najwspanialszym wyrazem kultury duchowej. Jednym z ważniejszych bogactw jest aktywność mieszkańców, przejawiająca się we wszystkich sferach życia społeczno-kulturalnego. Z Ziemi Gródeckiej wywodzi się i na jej terenie mieszka i tworzy wybitny malarz Leon Tarasewicz, który był również pomysłodawcą wydawanej od 1994r. dwujęzycznej gazety lokalnej „Wiadomości Gródeckie-Haradockija Nawiny”. Bogate tradycje i wielonarodową kulturę propagują liczne zespoły muzyczne, w tym działający nieprzerwanie od 1954 r. zespół „Rozśpiewany Gródek”, twórcy ludowi, Grupa Literacka „Kłosa”. Unikatowe pod względem przyrodniczym tereny Gminy oraz gościnność mieszkańców stanowią podstawę do rozwoju turystyki. Przez teren Gminy przebiega 16 szlaków turystycznych, w tym 1 szlak samochodowy, 3 szlaki rowerowe, 9 szlaków pieszych, 2 szlaki kajakowe i szlak konny oraz pętla rowerowa, 2 ścieżki edukacyjne i ścieżka Szlakiem Powstania Styczniowego. Jedną z największych atrakcji turystycznych gminy jest zalew w Zarzeczanach. Gmina dysponuje bogatą bazą kwater agroturystycznych, które oprócz wypoczynku w ciszy i spokoju oferują regionalną kuchnię, a także aktywne formy spędzania wolnego czasu, w tym – na jedynym w regionie polu golfowym „Golf Park Lipowy Most” w Borkach. Zainteresowaniem cieszą się cykliczne imprezy kulturalne, w tym o zasięgu międzynarodowym: „Siabrouskaja Biesiada” i Festiwal Muzyki Młodej Białorusi „Basowiszcz”.

Mam nadzieję, że niniejsza publikacja rozbudzi Państwa ciekawość i zachęci do spędzenia wolnego czasu na terenie Gminy Gródek i do zapoznania się z bogatą historią, unikatową przyrodą i kulturą naszej Małej Ojczyzny.

Jeżeli są Państwo zmęczeni gwarem wielkich miast i szukają kontaktu z przyrodą, chcą odnaleźć wartość tradycji, poznać miejsca świadczące o historii tej ziemi to zapraszam do Gminy Gródek.

Wójt Gminy Gródek  
Wiesław Kulesza

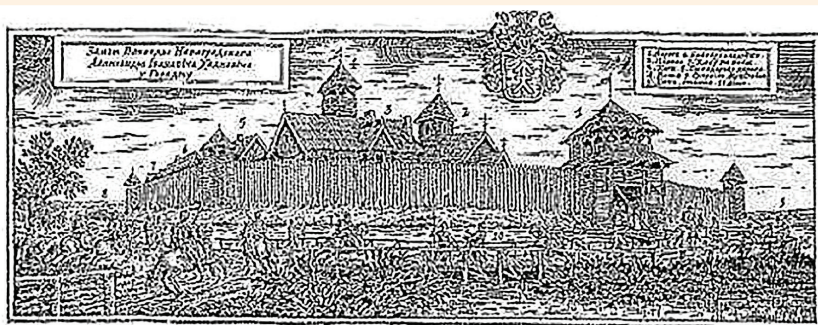


## RYS HISTORYCZNY GMINY

Początki Gródka – jednego z najstarszych ośrodków osadniczych na terenie dzisiejszej Białostocczyzny – sięgają prawdopodobnie XII wieku n.e. Już w tym okresie był to ważny gród na szlaku Grodno-Bielsk-Drohiczyn. Jak podają źródła, w drugiej połowie XIII wieku gród został zniszczony. Przed 1483 r. Król Kazimierz Jagiellończyk nadał rozległe dobra między Narwią a Supraślą – Iwanowi Chodkiewiczowi. Po jego śmierci dobra te przeszły we władanie jego syna – Aleksandra. Wtedy też Gródek przeżywał swój „Złoty Wiek”. Aleksander Chodkiewicz uczynił tu swoją główną rezydencję, wznosił drewniany zamek oraz cerkiew św. Jana Teologa. Sprowadził też do Gródka mnichów z Kijowa, którzy w 1500 r. przenieśli się w miejsce bardziej ustronne i ciche, na uroczysko Suchy Hrud (późniejszy Supraśl). W połowie XVI w. Gródek otrzymał prawa miejskie (utracił je w 1897 r.) i stał się ważnym ośrodkiem handlowym, rzemieślniczym oraz centrum rolniczym i leśnym. Lata wojen w okresie najazdu szwedzkiego zdziesiątkowały mieszkańców obszaru, co spowodowało zahamowanie jego rozwoju. Gródek, jak większość miast na Białostocczyźnie trwał w zastoju do 1831 r., kiedy to wprowadzono granicę celną między Cesarstwem Rosyjskim a Królestwem Polskim. Miasteczko stało się dogodnym miejscem lokalizacji drobnych zakładów rzemieślniczych i sukienniczych oraz zakładów włókienniczych produkujących na rynki wschodnie. Po przeprowadzeniu w 1886 r. linii kolejowej Białystok-Wołkowysk, przebiegającej w odległości 2 km od Gródka, nastąpił intensywny rozwój miejscowości, szczególnie pod względem przemysłu włókienniczego. W tym okresie większość mieszkańców Gródka stanowili Żydzi. I wojna światowa przyniosła ze sobą tragedię bieżęstwa – ewakuacji większości mieszkańców w głąb Rosji. W okresie międzywojennym Gródek nadal był znaczącym ośrodkiem przemysłu włókienniczego. W czasie II wojny światowej przemysł Gródka został zniszczony, zaś ludność żydowska, spośród której rekrutowała się większość robotników, uległa zagładzie. Gródek przestał być prężnym ośrodkiem przemysłowym. Rozwój gminy nastąpił w kierunku rolniczym. Jedyną oznaką przemysłu były Zakłady Dziewiarskie „Karo”, które uległy likwidacji w 1995 r. Na początku lat 90-tych zostało otwarte przejście graniczne w Bobrownikach. W ten sposób Ziemia Gródecka znowu stała się pomostem na szlaku handlowym między Wschodem a Zachodem.



Fot. Ewa Sobol



Fot. UGG

## GRÓDEK DZISIAJ

Gmina Gródek ma charakter rolniczy, aczkolwiek w coraz większym stopniu następuje powrót do funkcji usługowej na rzecz obsługi rynku lokalnego, w tym w zakresie turystyki i ruchu tranzytowego związanego z drogowym przejściem granicznym w Bobrownikach. W ostatnich 20 latach, a zwłaszcza po przystąpieniu Polski do Unii Europejskiej nastąpił rozwój infrastrukturalny Gminy. Gmina Gródek skutecznie wykorzystwała możliwości finansowania inwestycji samorządowych ze środków unijnych, realizując szereg zadań służących osiągnięciu określonej w Strategii Zrównoważonego Rozwoju Społeczno-Gospodarczego wizji: „Gródek – gmina z drogowym przejściem na zewnętrznej granicy wspólnej Europy, pielęgnująca swą tożsamość kulturową i wartości przyrodnicze, zapewniająca mieszkańcom wysoki standard warunków życia, możliwości realizacji planów i zamierzeń życiowych poprzez inwestowanie w rozwój infrastruktury technicznej i społecznej, wspieranie lokalnej przedsiębiorczości i aktywności społecznej, atrakcyjna turystycznie, oferująca spokój, pewność i bezpieczeństwo”. W latach 2004-2013 Gmina Gródek zrealizowała z udziałem środków unijnych 27 projektów o łącznej wartości blisko 11 milionów złotych, z czego ponad 6 milionów 800 tysięcy zł



Fot. UGG



stanowiły środki Unii Europejskiej. Rezultatem tych projektów są, służące społeczności lokalnej, utwardzone nowoczesne drogi gminne, rozwinięta sieć kanalizacyjna, wyremontowany budynek Gminnego Centrum Kultury i świetlic wiejskich, infrastruktura oświatowa i użyteczności publicznej w postaci targowiska gminnego, parku i infrastruktury nad zalewem w Zarzeczanach. Przy dofinansowaniu z programów rządowych wybudowano infrastrukturę sportową nad zalewem w Zarzeczanach i kompleks boisk sportowych „Moje Boisko ORLIK 2012”, plac zabaw w ramach Programu „Radosna Szkoła”, przebudowano 3 odcinki dróg gminnych i we współpracy z Powiatem Białostockim – 4 odcinki dróg powiatowych w ramach Programu Przebudowy Dróg Lokalnych.

Pod względem aplikowania o środki zewnętrzne, w tym unijne, Gmina Gródek należy do najbardziej skutecznych samorządów w województwie podlaskim. Kreatywność i profesjonalizm pracowników Urzędu Gminy Gródek został doceniony również przez Ministra Rozwoju Regionalnego – laureatem I edycji Konkursu EUROLIDER 2009 została Pani Dorota Bójko, zajmująca się wówczas bezpośrednio przygotowaniem i realizacją projektów. Na podkreślenie zasługuje fakt, iż wśród laureatów dotychczasowych edycji Konkursu – pracownik Urzędu Gminy Gródek jest jedynym reprezentantem województwa podlaskiego.



1

Fot. UGG



2

Fot. UGG



3

## WALORY ZIEMI GRÓDECKIEJ

### A) ZABYTKI I MIEJSCA PAMIĘCI W GMINIE GRÓDEK

- Zabytkowe układy przestrzenne miejscowości Gródek oraz wsi w gminie.
  - Liczne zabytkowe i ciekawe obiekty drewnianego budownictwa wiejskiego (najwięcej we wsiach nad Świsłoczą: Chomontowcach, Bobrownikach, Świsłoczanach, Mostowlanach).
  - Cerkiew cmentarna prawosławna w Gródku pw. Matki Boskiej Opiekuńczej.
  - Cerkiew parafialna, prawosławna pw. Narodzenia Najświętszej Marii Panny w Gródku. ③
  - Kościół rzymskokatolicki, parafialny pw. Najświętszego Serca Jezusowego w Gródku. ④
  - Cerkiew parafialna, prawosławna pw. Św. Anny w Królowym Moście. ①
  - Kaplica dworna w Królowym Moście, rzymskokatolicka, pw. Św. Anny. ②
  - Cerkiew prawosławna, parafialna pw. Św. Apostoła Jana Teologa w Mostowlanach. ⑤
  - Cerkiew cmentarna w Mostowlanach pw. śś. Kosmy i Damiana.
  - Grodzisko zwane „Górą Zamkową” w Gródku.
  - Pozostałości parku dworskiego na południe od zabudowań wsi Jaryłówka.
  - Mogiła powstańców 1863 r. w uroczysku Pereciosy.
  - Pomnik oraz głaz upamiętniający pomordowanych przez hitlerowców mieszkańców wsi Popówka.
  - Teren dawnego cmentarza żydowskiego w Gródku
  - Mogiła zbiorowa z 1863 roku we wsi Kołodno, na górze Św. Jana.
- Architekturę sakralną reprezentuje również wzniesiona w latach 2006 -2009 Cerkiew Zmartwychwstania Pańskiego w Bobrownikach. ⑥

Fot. Katarzyna Anchimowicz

Fot. Radosław Kulesza



6



5

Fot. UGG



4

Fot. UGG



## B) KULTURA

Leon Tarasewicz —  
— fot. J. B. Boczeko

Z Ziemi Gródeckiej wywodzi się i na jej terenie mieszka i tworzy wybitny malarz Leon Tarasewicz – laureat Nagrody Wielkiej Fundacji Kultury. Jego prace od kilkunastu lat znajdują miejsce w renomowanych galeriach światowych. Kapituła Nagrody Wielkiej Fundacji Kultury przyznała Leonowi Tarasewiczowi tę prestiżową nagrodę za rok 2006, ponieważ „Od przeszło dwudziestu lat konsekwentnie rzuca wyzwanie zarówno tradycyjnemu rozumieniu malarstwa, jak i wszelkim konwencjom rozumienia sztuki. Inspiracje naturą przenosi na język abstrakcji, nadając im wartość uniwersalną. Nie pozbawia przy tym swoich prac znaczeń, które inspirują widza do rozwijania własnych interpretacji.”



Stąd pochodzi Ignacy Karpowicz – jeden z najciekawszych współczesnych pisarzy. Autor sześciu powieści (Niehalo, Cud, Gesty, Balladyny i romanse, Ości, Sońka). Laureat Paszportu „Polityki” 2010 za powieść Balladyny i romanse, nominowany wcześniej do tej nagrody za Niehalo (2006). Otrzymał trzy nominacje do Nagrody Literackiej NIKE za Gesty (2009), Balladyny i romanse (2011) oraz Ości (2014). Laureat nagrody „Złote Klucze 2013” przyznawanej za wyjątkowość i bezkonkurencyjność w swojej dziedzinie.

## INSTYTUCJE KULTURY DZIAŁAJĄCE NA TERENIE GMINY:

- **Gminne Centrum Kultury w Gródku (GCK),**
- **Biblioteka Publiczna w Gródku,** tworzące warunki dla rozwoju amatorskiego ruchu artystycznego oraz działalności twórców ludowych.

GCK istnieje od 1965 r. i zawsze odgrywało ważną rolę w lokalnym środowisku. W latach 2009-2011 budynek GCK został gruntownie wyremontowany przy dofinansowaniu ze środków Unii Europejskiej w ramach Programu Rozwoju Obszarów Wiejskich na lata 2007-2013 oraz budżetu państwa w ramach Programu Rozwoju Infrastruktury Kultury Ministerstwa Kultury i Dziedzictwa Narodowego.

GCK oferuje wiele form aktywności o różnorodnym charakterze, skierowanych do dzieci, młodzieży i osób dorosłych w postaci zajęć plastycznych, artystyczno-kreatywnych, muzycznych, tanecznych, rekreacyjno – świetlicowych i publicznego dostępu do Internetu.

## PRZY GCK DZIAŁA PIĘĆ AMATORSKICH ZESPOŁÓW MUZYCZNYCH.

- ① „**Rozśpiewany Gródek**” funkcjonujący nieprzerwanie od 1954 r.,
- ② „**Chutar**” ,
- ③ „**Jesienny Liść**” ,
- ④ „**Kalina**” z Załuk,
- ⑤ „**Kalinka**” – estradowy zespół młodzieżowy z Załuk.

Przy GCK od 2000 r. działa **literacka grupa „Kłosy”**. Obecnie należy do niej kilkunastu literatów – amatorów z Gródka i okolic, którzy kontynuują bogatą tradycję piśmiennictwa na Ziemi Gródeckiej.

Nową formą pracy kulturalnej jest **Klub Seniora „Eurydyka”** skierowany do osób w wieku 50+.

GCK prowadzi też działalność wydawniczą (jest m.in. wydawcą lokalnego dwujęzycznego miesięcznika „**Wiadomości Gródeckie – Haradockija Nawiny**” – lokalnej gazety ukazującej się raz w miesiącu od 1994 r.) i organizuje kilka razy w roku cykliczne wydarzenia „**Na salonach u Chodkiewiczów**”. W ich ramach odbywają się spotkania z ciekawymi ludźmi, promocje książek, jubileusze, wystawy.

Więcej informacji na stronie internetowej:  
[www.gckgrodek.pl](http://www.gckgrodek.pl)

Biblioteka Publiczna w Gródku prowadzi swoją działalność od 66 lat. Biblioteka posiada wypożyczalnię dla doro-



Fot. GCK



Fot. GCK



Fot. GCK



słych i dla dzieci oraz czytelnie książek i czasopism oraz pracownię komputerową. W 2009 r. Biblioteka przystąpiła do Programu Rozwoju Bibliotek, realizowanego przez Fundację Rozwoju Społeczeństwa Informacyjnego. Realizuje szereg projektów, w tym między innymi Dyskusyjny Klub Książki i Dyskusyjny Klub Filmowy.

Więcej informacji na stronie internetowej: [www.grodek.naszabiblioteka.com](http://www.grodek.naszabiblioteka.com)

## CYKLICZNE IMPREZY:

### NOC KUPAŁY - KUPALNOCZKA

Uroczystość obrzędowa związana z imieninami Jana i tzw. Nocą Świętojańską odbywa się pod koniec czerwca we wsi Załuki na terenie Gminy Gródek.

### BASOWISZCZA – Festiwal Muzyki Młodej Białorusi ⑥

Festiwal Muzyki Młodej Białorusi, organizowany od 25 lat przez Białoruskie Zrzeszenie Studentów, odbywa się na leśnej polanie Boryk w pobliżu miejscowości Gródek. Impreza odbywa się w lipcu i trwa dwa dni. Pierwszego dnia odbywa się koncert młodych zespołów białoruskich walczących o nagrody. Drugiego dnia odbywają się koncerty zaproszonych gwiazd polskiej i białoruskiej sceny rockowej.

### SIABROUSKAJA BIASIEDA

Impreza odbywa się pod koniec lipca na uroczysku Boryk w Gródku. Siabrouskaja Biasieda – to Białoruski Festiwal Folkowy, prezentujący kulturę mniejszości białoruskiej. Podczas festiwalu występuje kilkadziesiąt zespołów z Polski i z zagranicy (Białoruś, Ukraina). Impreza nawiązuje do tradycyjnego, przyjacielskiego spotkania, na którym dominuje śpiew, muzyka i taniec.

### DOŻYNKI GMINNE

Impreza związana z obrzędowością kończąca zbiory plonów organizowana jest we wrześniu w Załukach lub nad zalewem w Zarzeczanach. Jej celem jest zaprezentowanie dorobku kulinarnego, poetyckiego i muzycznego podkreślającego kulturę oraz tradycję Gminy Gródek.

### WSCHODNIE BEZDROŻA

Na terenie Gminy Gródek od 2011 r. odbywa się kulturalna impreza turystyczno-przeprawowa Wschodnie Bezdroża realizowana przez Stowarzyszenie Podlasie 4x4 – pasjonatów off-road. Impreza ma charakter zlotu połączonego z rywalizacją sportową.

## TWÓRCY LUDOWI (RĘKODZIEŁO, RZEMIOSŁO):

- **Antonowicz Mirosława**, Gródek, tel. (85) 7180629 – haft krzyżykowy
- **Fiedziukiewicz Jan**, Gródek, tel. (85) 7180086 – wyroby z drewna
- **Mieleszko Maria**, Waliły Stacja, tel. (85) 7180792 – malarstwo, butelki ozdobne (malarstwo na szkle), wyroby ze skóry, suche bukiety
- **Mojsak Maria**, Załuki, tel. (85)7175007 – robótki szydełkowe i na drutach
- **Petelska Halina**, Gródek, tel. (85)7180380 – serwety, firany szydełkowe, haft krzyżykowy
- **Popławska Walentyna**, Załuki, tel. (85) 7175006 – tkactwo
- **Sajewski Piotr i Włodzimierz**, Gródek, tel. (85) 7180130 – wyroby z drewna
- **Sokołowska Irena**, Załuki, tel. (85)7184412 – haft krzyżykowy
- **Sokołowski Piotr**, Załuki, tel. (85)7184412 – reperacja drewnianych mebli
- **Szyryngo Mirosław**, Gródek, tel. (85) 7180113 – wyroby z drewna, rzeźbiarstwo

- **Sunduk Pracownia Doroty Sulżyk**, Waliły-Stacja, tel. 600 051 441, blog: [sundukdorotasulzyk.blogspot.com](http://sundukdorotasulzyk.blogspot.com), filc, biżuteria, tkanie na krosnach, zabawki, warsztaty filcowania i tkania.

— Fot. GCK

Fot. GCK —

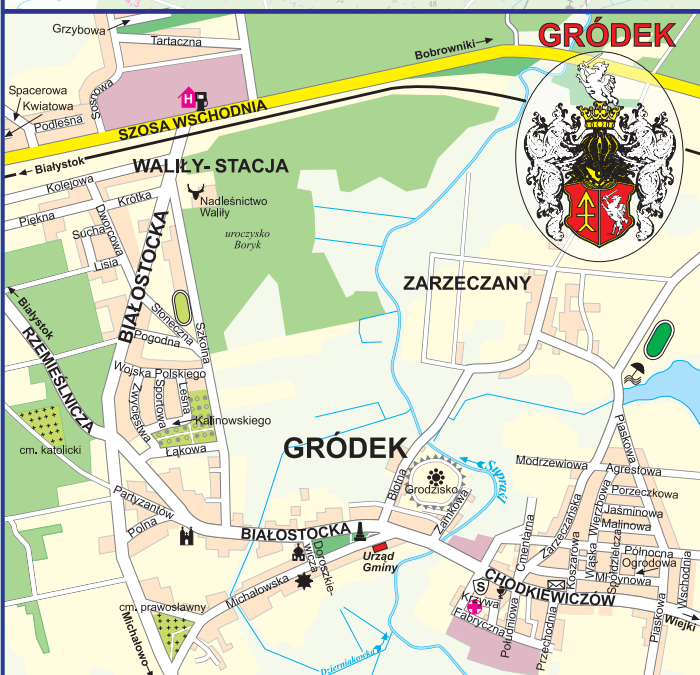
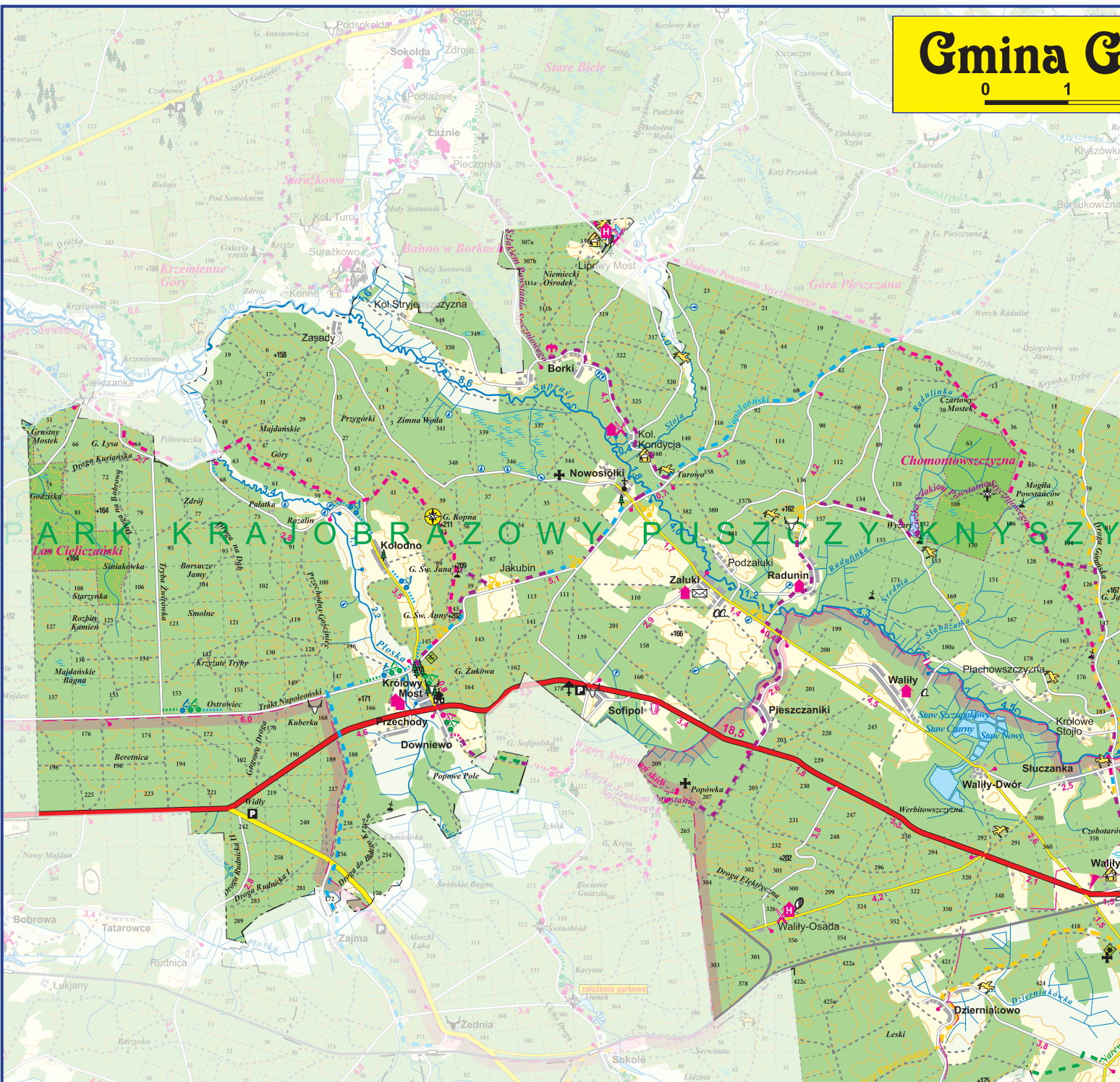


— Fot. Piotr Gryczuk



Fot. J.B. Boczeko



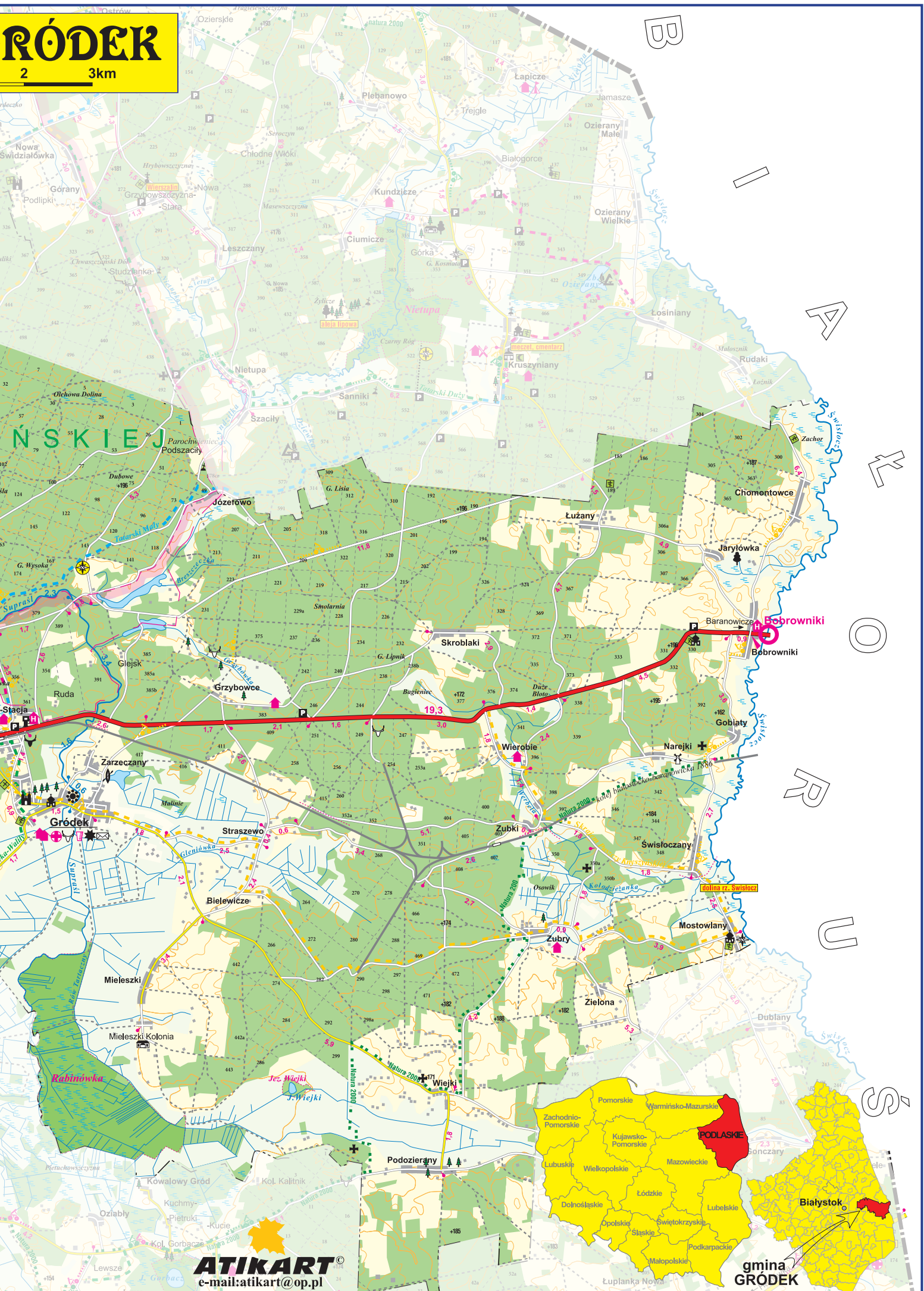


<p><b>Gródek</b></p> <p>Graniczna państwa State boundary</p> <p>Graniczna Parku Krajobrazowego Puszczy Krzyńskiej Boundary of the Krynśki Wilderness Landscape Park</p> <p>Kolej, Stacja kolejowa Railway, Railway station</p> <p>Droga główna, drugorzędna, lokalna (twarda) Main, secondary, local (hard-surfaced) road</p> <p>Drogi lokalne i pozostałe Local and other roads</p> <p><b>Bobrowniki</b></p> <p>Drogowe przejście graniczne Road frontier crossing</p> <p>Odległość w kilometrach Distance in kilometres</p> <p>Szlak kajakowy Canoe route</p> <p>Szlak turystyczny Touristic trail</p> <p>Szlak konny, Szlak rowerowy Horse trail, Bike trail</p> <p>Poziomica Contour line</p> <p>Kościół, Kaplica, Cerkiew, Kaplica Catholic church, Chapel, Orthodox Church, Chapel</p> <p>Meczet Mosque</p> <p>Grodzisko, Dwór Old rampart, Manor-house</p> <p>Miejsce martyrologii, Mogiła Martyrology site, Grave</p>	<p>Cmentarz: katolicki, prawosławny, żydowski, muzułmański Cemetery: Catholic, Orthodox, Jewish, Musliman</p> <p>Zabytkowy park, Pomnik przyrody: glaz, drzewo Historic park, Nature monument: erratic block, tree</p> <p>Wieża widokowa, Punkt widokowy Observation tower, Scenic point</p> <p>Wiatka, Zadaszenie Umbrella roof, Covered site</p> <p>Miejsce ogniskowe, Miejsce rekreacji, Wypożyczalnia sprzętu wodnego Watch-fire site, Recreation site, Sailing gear hiring establishment</p> <p>Hotel, Zajazd, Osrodek wypoczynkowy Hotel, Inn, Rest centre</p> <p>Kwaterna agroturystyczna, "Hotel dla koni" Lodging-house, "Hotel for horses"</p> <p>Obozowisko harcerskie, Scouts' camp site</p> <p>Osrodek zdrowia, Health centre</p> <p>Restauracja, Bar Restaurant, Bar</p> <p>Nadlesnictwo, Lesniczówka lub gajówka Forest inspectorate, Forester's lodge or game-keeper's cottage</p> <p>Policja, Poczta, Stacja benzynowa Police, Post office, Petrol station</p> <p>Warsztat samochodowy, Parking Car service station, Parking place</p> <p>Większe źródło, Obszary podmokłe Bigger water-head, Swamps</p> <p>Rezerwat przyrody Nature reserve</p> <p>Las, Łąka Forest, Meadow</p> <p>Oddział leśny z numeracją Number of forest compartment</p>
---	---



# RÓDEK

2 3km







## ORGANIZACJE POZARZĄDOWE DZIAŁAJĄCE NA TERENIE GMINY

**Towarzystwo Przyjaciół Ziemi Gródeckiej** powstało w 1994 r. z inicjatywy malarza Leona Tarasewicza.

**Stowarzyszenie „Załuki nad Supraślą”,**

**„CARITAS” Archidiecezji Białostockiej** – Stacja Opieki w Gródku,

**Ochotnicza Straż Pożarna** w Gródku,

**Ochotnicza Straż Pożarna** w Załukach,

**Polski Związek Emerytów, Rencistów i Inwalidów**, Oddział Regionalny w Gródku,

**Stowarzyszenie Dzieci i Młodzieży Niepełnosprawnej „Lepsze Jutro”,**

**Gminny Klub Sportowy „Gryf”** – działający od 1996 r., obecnie uczestniczy w rozgrywkach IV ligi podlaskiej,

**Gródecki Klub Sportowy „Czarni”** – powstał w 2009 r. uczestniczy w rozgrywkach B – klasy.

**Uczniowski Klub Sportowy** w Gródku – Sekcja Unihokeja – działająca od 1991 r. Zawodniczki z Sekcji w sezonie 2003/2004 zdobyły tytuł Mistrza Polski, a trzy dziewczęta zostały powołane do Reprezentacji Polski, w sezonie 2005/2006 zdobyły tytuł Mistrza Polski Juniorek Starszych oraz brązowy medal w kategorii Seniorek.

**Sekcja Wędkarstwa Rzutowego** – działająca od 2001 r. w ramach Koła Polskiego Związku Wędkarskiego w Gródku. Reprezentanci Sekcji: Daniel Gorbacz w 2006r. został najmłodszym Mistrzem Europy, a Patryk Marcińczyk drużynowym Wicemistrzem Europy Juniorów w pięcioboju. W 2009 r. Podczas Mistrzostw Świata Wędkarstwa Rzutowego w Zurychu w Szwajcarii Daniel Gorbacz został mistrzem świata w kategorii „odległość spinningowa jednoręczna”, a Patryk Marcińczyk zdobył srebrny medal w kategorii „spinning sprawnościowy”. Drużynowo Daniel i Patryk zdobyli brązowy medal – jest to największy sukces podlaskiego sportu wędkarskiego.

**Sekcja brydża sportowego GCK Gródek**, uczestniczy w III lidze brydża.

Aktualny wykaz na stronie [www.grodek.pl](http://www.grodek.pl)

## TURYSTYKA:

Unikatowe pod względem przyrodniczym tereny gminy stanowią podstawę do rozwoju turystyki. Cała gmina leży w obszarze Zielonych Płuc Polski. Większość jej obszaru jest objęta ochroną w formie NATURA 2000, 1/3 powierzchni to Park Krajobrazowy Puszczy Knyszyńskiej, istnieją tu 4 rezerwaty przyrody: „Rabinówka”, „Jezioro Wiejki”, „Las Cieliczański” i „Chomontowszczyzna” oraz obszary chronionego krajobrazu „Wzgórza Sokólskie” i „Dolina Narwi”.

### A) ZALEW W ZARZECZANACH

Niewątpliwie jedną z największych atrakcji turystycznych gminy jest wybudowany i oddany do użytku w 2000 r. zbiornik wodny we wsi Zarzeczany, leżący w bezpośrednim sąsiedztwie Gródka. Zbiornik ma ponad 8 ha, z szerokim pasem przybrzeżnym. Dzięki dofinansowaniu z funduszy unijnych oraz krajowych Gmina wybudowała infrastrukturę turystyczno-sportową obejmującą: parking samochodowy, nowoczesne boisko sportowe z trybunami, ogrodzeniem i zapleczem sanitarnym, piaszczystą plażę, pomost, wiatę z grillem, plac zabaw dla dzieci oraz elementy małej architektury ogrodowej.





## B) WZGÓRZA ŚWIĘTOJAŃSKIE

Najbardziej malowniczą zachowaną w krajobrazie Puszczy Knyszyńskiej pamiątką pobytu lodowca na naszych ziemiach jest potężny ciąg wzgórz zwany Wałem Świętojańskim. Tworzy go pas wzniesień przebiegających lekko wygiętym łukiem na przestrzeni 50 kilometrów. Góra Kopna, na której zlokalizowana została wieża widokowa, to jedno z najwyższych wzniesień w paśmie Wzgórz Świętojańskich.

## C) ZBIORNIK WODNY WYŻARY

Jest to sztuczny zbiornik o powierzchni 5 hektarów utworzony na rzece Radunince w Leśniczówce Radunin.



Fot. Gabriela Niczyporuk —

## D) SZLAKI TURYSTYCZNE:

Osoby preferujące aktywne formy wypoczynku mogą skorzystać z kilkunastu znakowanych szlaków turystycznych o łącznej długości ponad 200 km. Amatorzy spływów kajakowych mogą wybrać też szlaki kajakowe przebiegające rzeką Supraśl i rzeką Płoska.

## PĘTLA ROWEROWA

„KRESOWE WĘDRÓWKI” (kolor zielony, żółty, 280 km)

## SZLAKI ROWEROWE

**BIAŁYSTOK – CZARNA BIAŁOSTOCKA - JANÓW**  
(kolor niebieski, 92 km)

**JAŁÓWKA – KRÓLOWY MOST** (kolor żółty, 68 km)

**KRESOWE WĘDRÓWKI** (kolor zielony, 149,5 km) trasa: Krynki – Królowy Most



Fot. UGG —

## SZLAKI PIESZE

„**POWSTANIA STYCZNIOWEGO**” (kolor czerwony, 49 km) trasa: Waliły Stacja – Sokółka

„**DO GÓRAN**” (kolor żółty, 14,80 km) trasa Waliły Stacja – Góran

„**NAPOLEOŃSKI**” (kolor niebieski, 36 km) trasa: Krynki – Żednia

„**SKRAJEM PUSZCZY KNYSZYŃSKIEJ**” (kolor żółty, 56 km) trasa: Wierobie-Sobolewo

**NAREWKA-WALIŁY-STACJA** (kolor zielony, 67 km)

„**WZGÓRZ ŚWIĘTOJAŃSKICH**” (kolor czerwony, 27 km) trasa: Sokole – Supraśl

„**TATARSKI MAŁY**” (kolor niebieski, 19 km) trasa: Kruszyniany – Waliły Stacja

„**KRESOWE WĘDRÓWKI**” (kolor niebieski, zielony, czerwony, 180 km)

„**SZLAK DUCH PUSZCZY**”.

## SZLAKI KAJAKOWE

**KRESOWE WĘDRÓWKI** (kolor niebieski) rz. Supraśl – 76,60 km

**SZLAK PŁOSKI** (kolor niebieski) – 8,00 km



Fot. J.B. Boczek —





— Fot. J.B. Boczek

**SZLAK KONNY**

**KRESOWE WĘDRÓWKI** (kolor pomarańczowy, 119,7 km) Folwarki Tylwickie - Krynice

**SZLAK SAMOCHODOWY**

**KRESOWE WĘDRÓWKI**

**ŚCIEŻKI EDUKACYJNE**

„**ŻYCIE W ZBIORNIKACH WODNYCH I W ICH OKOLICY**” – przy zbiorniku Wyżary

„**DRZEWA NASZYCH LASÓW**” – w szkółce leśnej w Leśnictwie Lipnik

„**ŚCIEŻKA SZLAKIEM POWSTANIA STYCZNIOWEGO**”

Fot. Rafał Ostaszewski —



Fot. J.B. Boczek —

Fot. UGG —



Fot. zajazdprzygranicu.eu —

**E) KWATERY AGROTURYSTYCZNE****ORAZ INNE OBIEKTY ŚWIADCZĄCE USŁUGI HOTELARSKIE I GASTRONOMICZNE:**

**1. „U JOANNY”**, Załuki 74, 16-040 Gródek, Joanna Chalimoniuk, tel. 604799477. Atrakcje: ognisko, grill, basen, staw, bezpośredni dostęp do rzeki, altanka, kominek, sauna, zjeżdżalnia dla dzieci, możliwość wypożyczenia pontonu, rowerów.



Fot. UGG —

**2. „PRZY CHLEBOWYM PIECU”**

Radunin 35, 16-040 Gródek, Włodzimierz Mielnicki, tel. 780112025

Gospodarstwo agroturystyczne organizuje warsztaty pieczenia chleba na tradycyjnym zakwasie.

**3. AGROTURYSTYKA – WALIŁY,**

Waliły 15, 16-040 Gródek, Mirosław Zawadzki, tel. 509679604

Atrakcje: możliwość jazdy konnej, wypożyczenia roweru, połowu ryb w pobliskich stawach.



Fot. Mirosław Zawadzki —



**4. KWATERA AGROTURYSTYCZNA,**

Nowosiółki 34, 16-040 Gródek, Eugenia Gruszewska, tel. 85 718 44 17, 3 pokoje dla 6 osób. Całodzienne wyżywienie. Gospodyni serwuje regionalne potrawy, istnieje również możliwość zorganizowania ogniska i kuligu, rozpalenia grilla.

**5. „GOSPODARSTWO GOŚCINNE”,**

ul. Białostocka 2, 16-040 Gródek – Helena Kot, tel. 85 718 05 11. 3 pokoje dla 6 osób. Czynne cały rok. Całodzienne wyżywienie, dostęp do oddzielnej kuchni.

Fot. UGG —

**6. „POD MODRZEWIEM”**

Wierobie 18, 16-040 Gródek Tadeusz Bielawski, tel. 85 718 08 02, 504712993, 3 pokoje –1, 2 i 3 osobowy, pokój dzienny i kuchnia do dyspozycji gości. Łazienka wspólna z gospodarzami. Kwatera nie zapewnia wyżywienia – na życzenie gości gospodyni piecze domowe ciasta.

**7. KWATERA AGROTURY-**

**STYCZNA**, Królowy Most 82, 16-040 Gródek, Leonila Nikić, tel. 85 741 30 70. Dom dysponuje 4 pokojami z 6 miejscami noclegowymi. Oferuje wycieczki piesze i rowerowe po okolicznych lasach, łowienie ryb, ciekawe zagospodarowanie czasu wolnego. Gospodyni robi wyśmienite przetwory domowe. Możliwość skosztowania również masła, sera i wędlin własnego wyrobu. Wyżywienie tylko na zamówienie.

**8. „EWA”** Królowy Most 24, 16-040 Gródek, Ewa Stefania Bozik, tel. 669 998 544. Atrakcje: wypożyczalnia rowerów, konie, świadczenie usług przewodnictwa turystycznego.

Fot. UGG —

**9. AGROTURYSTYKA,**

ul. Szosa Wschodnia 22, Waliły-Stacja, 16-040 Gródek, Eugeniusz i Halina Mieleško, tel. 85 718 08 43, 608 601 659. Goście mile widziani przez cały rok, 5 pokoi dla 7 osób. Całodzienne wyżywienie.

**10. KWATERA AGROTURY-**

**STYCZNA**, ul. Białostocka 132, 16-040 Gródek, Dorota Bożena Antonowicz, tel. 85 718 06 29 4 pokoje dla 8 osób. Całodzienne wyżywienie. Gospodyni serwuje regionalne potrawy, istnieje również możliwość zorganizowania ogniska lub rozpalenia grilla.

Fot. J.B. Boczek —

**11. „ LIPOWY MOST GOLF PARK”,**

Borki 29, 16-030 Supraśl, tel. 730 731 732, 85 749 12 71,

fax 856886848, [www.lipowymost.pl](http://www.lipowymost.pl). W skład obiektu wchodzi dworek staropolski z salą kominkową oraz pokojami gościnnymi (5 pokoi 2-osobowych), pole golfowe, trzygwiazdkowy hotel

Lipowy Most posiadający 42 wysokiej klasy pokoje hotelowe wykończone w stylu angielskim. Hotel jest przystosowany do

przeprowadzania szkoleń, konferencji, imprez integracyjnych, prezentacji produktów czy organizacji bankietów. Obiekt organizuje także turnieje golfowe oraz zapewnia indywidualne lekcje golfa z instruktorem.



Fot. UGG —

02, 504712993, 3 pokoje –1, 2 i 3 osobowy, pokój dzienny i kuchnia do dyspozycji gości. Łazienka wspólna z gospodarzami. Kwatera nie zapewnia wyżywienia – na życzenie gości gospodyni piecze domowe ciasta.



Fot. UGG —



Fot. UGG —

5 pokoi dla 7 osób. Całodzienne wyżywienie.



Fot. UGG —



— Fot. UGG

**12. „MACIEJÓWKA”**,

Borki 33, 16-030 Supraśl, Anna Deoniziak, tel. 85 743 57 01, 509 260 262, 602 363 281, [www.maciejowka.eu](http://www.maciejowka.eu). Oferowane są 22 miejsca noclegowe. Atrakcje: spływy kajakowe, kuligi, ogniska, atrakcyjne trasy rowerowe a zimą trasy biegowe, możliwość łowienia ryb. Amatorzy dobrej kuchni mogą skosztować regionalnych potraw przygotowanych z ekologicznych produktów.

**13. „LEŚNY ZAKĄTEK”**

Grzybowce 18, 16-040 Gródek, Sławomir Abramowicz, tel. 85 718 03 36, 509 307 796, [www.grzybowce.pl](http://www.grzybowce.pl). Super wyposażone, indywidualnie zaaranżowane domki o wysokim standardzie, altanka kominkowa, sauna, huśtawka, plac zabaw, rowery, quady, parking na terenie posesji, możliwość uprawiania narciarstwa biegowego.



**14. „WOJCIECHÓWKA”**, Zubry 75, Anna Wspaniała, 16- 040 Gródek, tel. 85 718 00 73, 603 630 204, [www.wojciechowka.tiu.pl](http://www.wojciechowka.tiu.pl), 5 pokoi dla 12 osób, całodzienne regionalne wyżywienie. Do dyspozycji gości salon z dwoma kominkami i biblioteką, jadalnia, na podwórzu – altany, zadaszona sala kominkowa, boisko do siatkówki, plac zabaw dla dzieci, rowery do wypożyczenia. Istnieje możliwość rozbicia namiotów. Obiekt czynny cały rok.

Fot. UGG

**15. „ZAJAZD PRZY GRANICY”** ul. Szosa Wschodnia 3, Waliły- -Stacja, 16-040 Gródek tel. 85 718 08 53, 506 140 947, [www.zajazdprzygranicy.eu](http://www.zajazdprzygranicy.eu) Zajazd oferuje noclegi w różnorodnym standardzie, przez całą dobę. Do dyspozycji gości restauracja z barem, sklep.



**16. CENTRUM KONFERENCYJNO-BANKIETOWE „ROZŁOGI”**, Waliły- Osada; 16-040 Gródek, tel. 516 315 010, 516 237 158,



e-mail: [rozlogi@ckbrozlogi.pl](mailto:rozlogi@ckbrozlogi.pl), [www.ckbrozlogi.pl](http://www.ckbrozlogi.pl) Doskonałe miejsce na zorganizowanie szkoleń, konferencji, wesel oraz spotkań integracyjnych. Na terenie Centrum znajduje się restauracja, pub oraz duże miejsce ogniskowo – grillowe, kort tenisowy ze sztuczną nawierzchnią oraz boisko wielofunkcyjne, w sezonie letnim – basen. Do dyspozycji gości oddane jest 40 pokoi jedno i dwuosobowych oraz dwa luksusowe apartamenty z kominkami.

Fot. zajazdprzygranicy.eu

**17. PIZZA CLUB**, ul. A. i G. Chodkiewiczów 10, 16-040 Gródek, tel. 537 532 734.

**18. Mini Bar Cezar**, ul. A. i G. Chodkiewiczów 11, 16-040 Gródek., tel. 666 902 451

Fot. Rafał Ostaszewski





**ADRESY KONTAKTOWE:****URZĄD GMINY GRÓDEK**

ul. A. i G. Chodkiewiczów 2; 16-040 Gródek  
tel. 85 7180664, fax. 85718 06 84, e-mail: sekretariat@grodek.pl;  
strona internetowa: www.grodek.pl

**URZĄD STANU CYWILNEGO**

ul. Fabryczna 8, 16-040 Gródek  
tel./fax. 85 7180660, e-mail: usc@grodek.pl

**GMINNY OŚRODEK POMOCY SPOŁECZNEJ W GRÓDKU**

ul. Fabryczna 6, 16-040 Gródek  
tel. 85 7180127, e-mail: gops@grodek.pl

**KOMUNALNY ZAKŁAD BUDŻETOWY W GRÓDKU**

ul. Fabryczna 12/1, 16-040 Gródek  
tel. 85 7180126, e-mail: grodekkzb@poczta.onet.pl

**GMINNE CENTRUM KULTURY W GRÓDKU**

ul. A. i G. A. i G. Chodkiewiczów 4, 16-040 Gródek  
tel. 85 7180136; e-mail: biuro@gckgrodek.pl

**POSTERUNEK POLICJI W GRÓDKU**

ul. Michałowska 7, 16-040 Gródek, Tel: 85 670 41 33

**OCHOTNICZA STRAŻ POŻARNA**

ul. A. i G. Chodkiewiczów 27, 16-040 Gródek, Tel: 85 718 00 98

**POSTERUNEK ENERGETYCZNY W GRÓDKU**

ul. Polna 4, 16-040 Gródek Tel: 85 6766697

**LASY PAŃSTWOWE. NADLEŚNICTWO WALIŁY**

Waliły – Stacja, ul. Białostocka 3, 16-040 Gródek, Tel: 85 7180027

**PLACÓWKA STRAŻY GRANICZNEJ W BOBROWNIKACH**

Bobrowniki, 16-040 Gródek, Tel: 85 7172300

**BANK SPÓŁDZIELCZY W BIAŁYMSTOKU. ODDZIAŁ GRÓDEK**

ul. A. i G. Chodkiewiczów 9, 16-040 Gródek, Tel: 85 718 01 41, Bankomat czynny 24h

**AGENCJA POCZTOWA**

Załuki 3, 16-040 Gródek, Tel: 85 718 44 16

**POCZTA POLSKA S.A. URZĄD POCZTOWY**

ul. A. i G. Chodkiewiczów 63, 16-040 Gródek,  
tel. 85 7180020

**Publikacja powstała na zlecenie**

**Gminy Gródek, ul. A. i G. Chodkiewiczów 2; 16-040 Gródek**

*W opracowaniu zostały wykorzystane materiały i zdjęcia udostępnione przez GCK, Nadleśnictwo Waliły oraz kluby, instytucje i agroturystów z terenu Gminy Gródek oraz materiały będące w posiadaniu Urzędu Gminy Gródek.*

**Zdjęcia okładka 1 i 2: Barbara Mukosiej, J.B. Boczek, UGG, GCK.**

**PROJEKT GRAFICZNY I SKŁAD KOMPUTEROWY:**

IMAGINE DESIGN GROUP



agencja reklamowa wydawnictwo

ul. Radzikowskiego 100/57, 31-315 Kraków  
tel. /fax 48 12 353 01 68, tel. kom. 48 517 436 065

e-mail: idg@idgreklama.pl

www.idgreklama.pl

**ISBN: 978-83-63036-52-2**





Europejski Fundusz Rolny na rzecz  
Rozwoju Obszarów Wiejskich



Program  
Rozwoju  
Obszarów  
Wiejskich  
na lata 2007-2013

Projekt współfinansowany ze środków Unii Europejskiej w ramach Europejskiego Funduszu Rolnego na rzecz Rozwoju Obszarów Wiejskich w ramach osi 4 „LEADER”, działania 413 „Wdrażanie lokalnych strategii rozwoju” dla małych projektów, tj. operacji, które nie odpowiadają warunkom przyznania pomocy w ramach działań Osi 3 ale przyczyniają się osiągnięcia celów tej osi, objętego Programem Rozwoju Obszarów Wiejskich na lata 2007-2013

Instytucja Zarządzająca Programem Rozwoju Obszarów Wiejskich na lata 2007-2013 – Ministerstwo Rolnictwa i Rozwoju Wsi

ISBN: 978-83-63036-52-2