



ELEWACJA POŁUDNIOWA

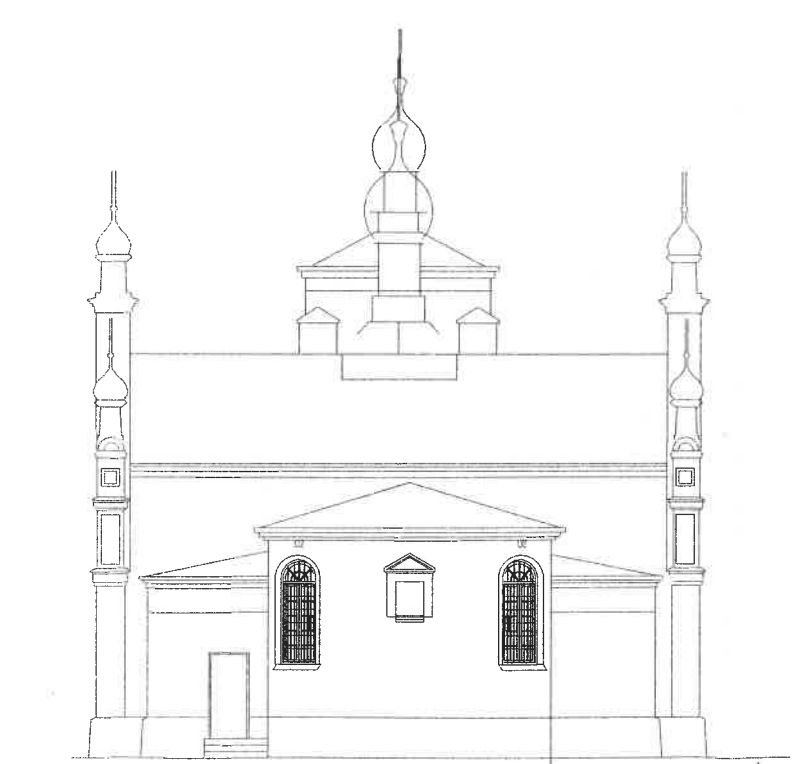


ELEWACJA ZACHODNIA



ELEWACJA PÓŁNOCNA

SCHODY DO REMONTU



ELEWACJA WSCHODNIA

STAROSTWO POWIATOWE
w Białymstoku
WYDZIAŁ ARCHITEKTURY
15-549 Białystok, ul. Sorensena 2
tel. 022 45 10 90



Biuro projektowe: **PROJEKTORNIA**
BIURO ARCHITEKTONICZNE TOMASZ SZCZYGIEL
ul. Rybacka 30/2; 15-509 Sobolewo
NIP: 9660894876

Zamierzenie budowlane:
Konservacja istniejącej stolarki okiennej wraz z przełożeniem istniejących skrzydeł do wewnątrz, wykonaniem nowych skrzydeł zewnętrznych, wymiana drzwi głównych zewnętrznych na nowe oraz remont schodów zewnętrznych przy głównym wejścia budynku cerkwi św. Anny w Królowym Moście

Adres Inwestycji
działka nr. ewid. 11, Królowy Most, gm. Gródek

Inwestor:
PARAFIA PRAWOSŁAWNA P.W. ŚW. ANNY
Królowy Most 20, 16-040 Królowy Most

Temat rysunku:
ELEWACJE

Branża:
ARCHITEKTURA

Projektant:
mgr inż. arch. Tomasz Szczygiel w specjalności architektonicznej upr. BŁ-PDOKK/156/2010

Nr arch.:	Stadium:	Branża:	Nr rys.:	Rewizja:	Skala:	Data:
23/03	PB	A	02	00	1:200	22.03.23