

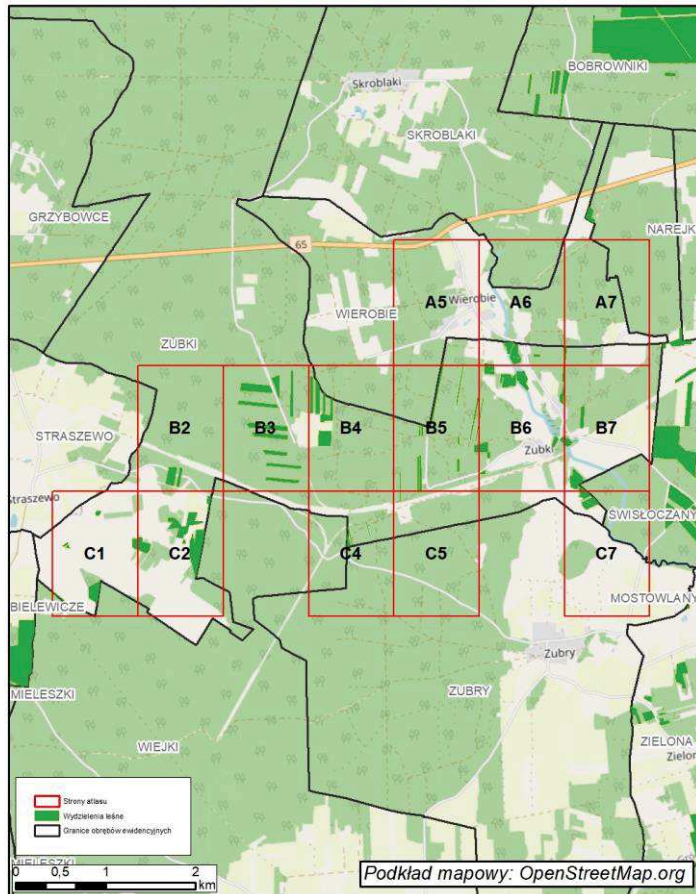
ATLAS MAPY GOSPODARCZO-PRZEGLĄDOWEJ DRZEWOSTANÓW

**DLA LASÓW NIESTANOWIĄCYCH WŁASNOŚCI SKARBU PAŃSTWA
NALEŻĄCYCH DO OSÓB FIZYCZNYCH I WSPÓLNOT GRUNTOWYCH**

Obręb ewidencyjny

ZUBKI





Legenda Atlasu:

- | | | | |
|--|---|-------------------------------|--|
| | Granica oddziału | | Granice kompleksów od lasów innej własności |
| | Granica pododdziału | | Granice współwłasności z inną własnością |
| | Granica działek ewidencyjnych | | Granice gruntów przeznaczonych do zalesienia |
| | Granica powierzchni niestanowiących wyłączenia (PNSW) | | Kasownik |
| | Tory kolejowe | | Osobliwości przyrodnicze punktowe |
| | Droga leśna | | Osobliwości przyrodnicze powierzchniowe |
| | Droga publiczna | 46 | Opis oddziału |
| | Ciek | a $\frac{6So55}{5.76}$ | Opis pododdziału |
| | Linia energetyczna, telekomunikacyjna, rurociąg | d $\frac{7So95}{2.84}$ | Opis pododdziału z lasami poza ewidencją |
| | Pozostałe obiekty liniowe | | |
| | Dojazdy pożarowe | | |
| | Punkt czerpania wody | | |
| | Hdrant | | |

Grunty leśne zalesione

grunty leśne niezalesione	klasa wieku	od 21 lat do wieku rełności	rełne i starsze	
				sosna (SO), modrzew (MD)
				świerk (ŚW)
				jodła (JD), dagleżja (DG)
				dąb (DB)
				buk (BK), grab (GB)
				klon (KL), jesion (JS), wiąz (WZ), czereśnia (CZR.P)
				olsza (OL)
				brzoza (BRZ), akacja (AK)
				topola (TP), osika (OS), lipa (LP), wierzba (WB)
				Pozostałe grunty leśne

SKALA 1:5000

UKŁAD WSPÓŁRZĘDNYCH PUWG-1992

Wykonał: Maciej Sarnowski
Sprawdził: Maciej Lewandowski



A5

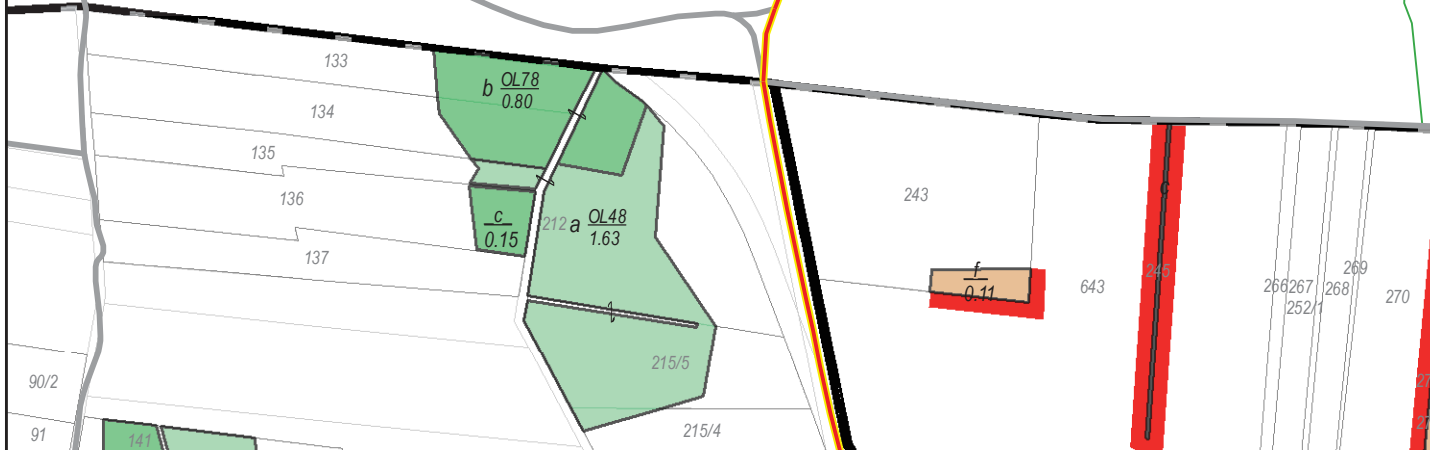
Grunty obrębu
WIEROBIE



A6

Grunty obrębu
SKROBLAKI

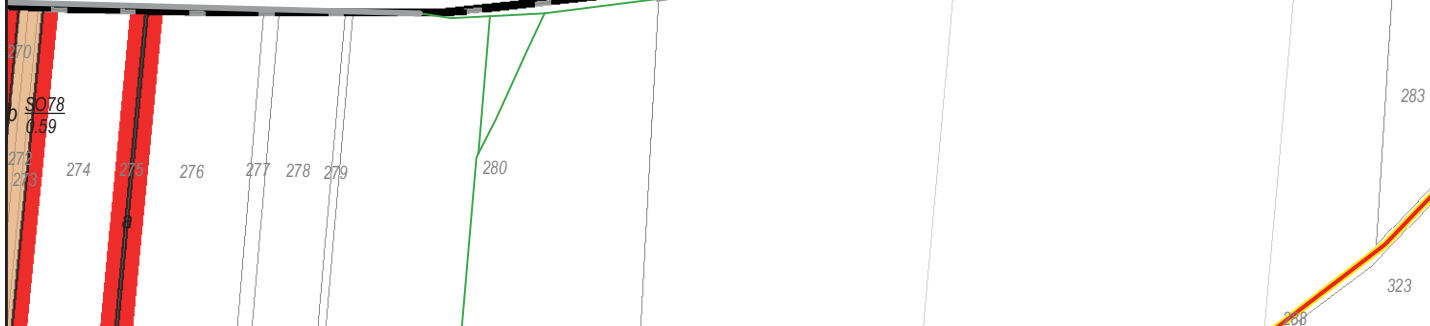
Grunty obrębu
WIEROBIE



A7

Grunty obrębu
ŚWISŁOCZANY

Grunty obrębu
WIEROBIE



B2

5

551

549

550

555

641

Grunty obrębu
STRASZEWO

416

421

638

419

639

414

412

417

404

405/4

405/5

405/6

406

407

408

409

410

389

390/1

390/2

401

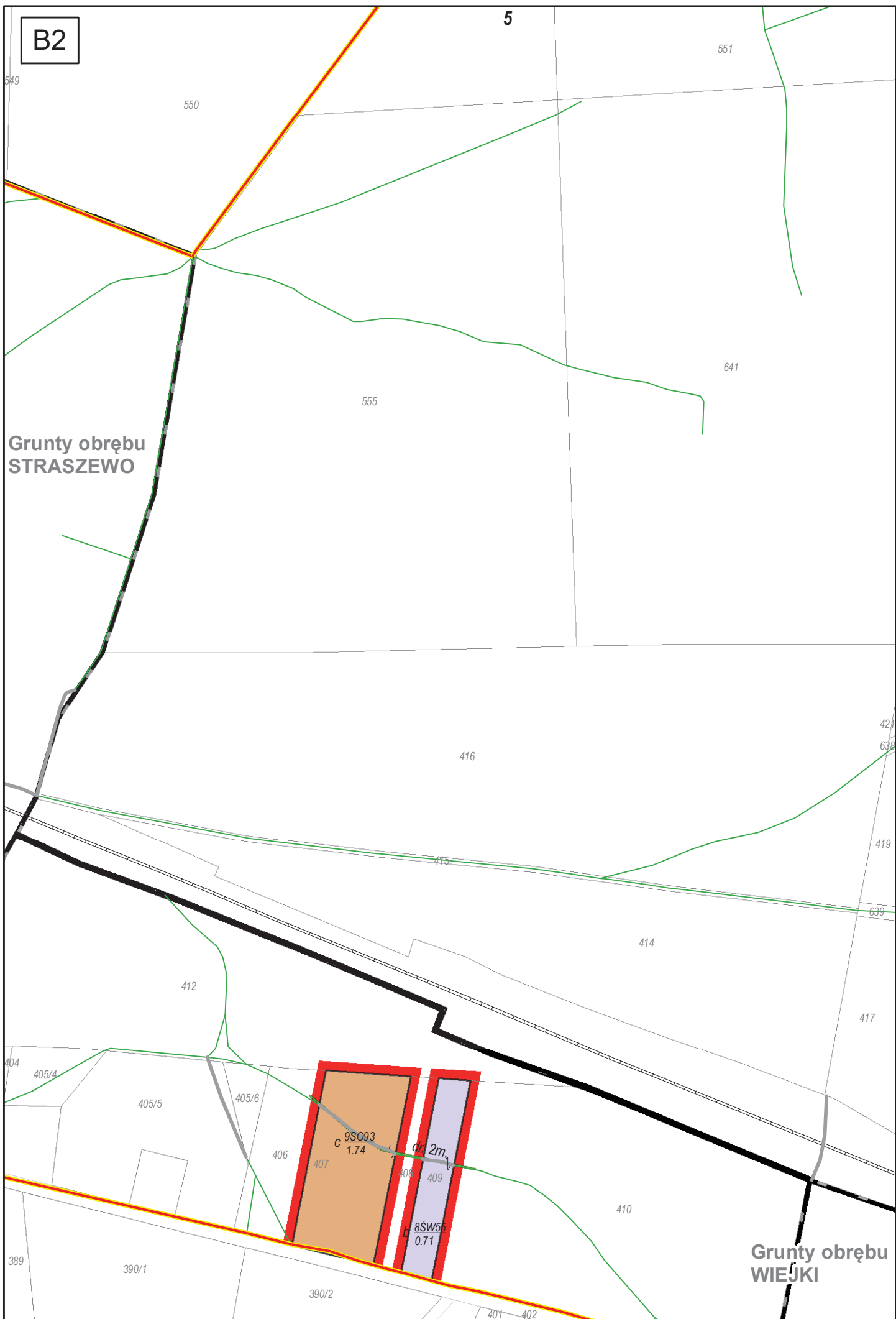
402

c 8SO93
1.74

dr 2m

b 8SW55
0.71

Grunty obrębu
WIEŹKI



B3

551

554

552

553

478

477

476

475

c
0.26

474

a SO88
2.55

473

472

471

470

b SO88
1.57

469

468

d SO88
2.11

466

465

464

463

462

461

460

459

458

457

456

455

454

453

452

451

450

449

448

447

446

445

444

443

442

441

440

439

438

437

436

435

434

433

432

431

430

429

428

427

426

425

i SO83
1.26

480

481

482

483

484

485

486

487

488

489

490

491

492

493

494

495

SO88
1.39

506

421

419

417

639

638

416

530

540

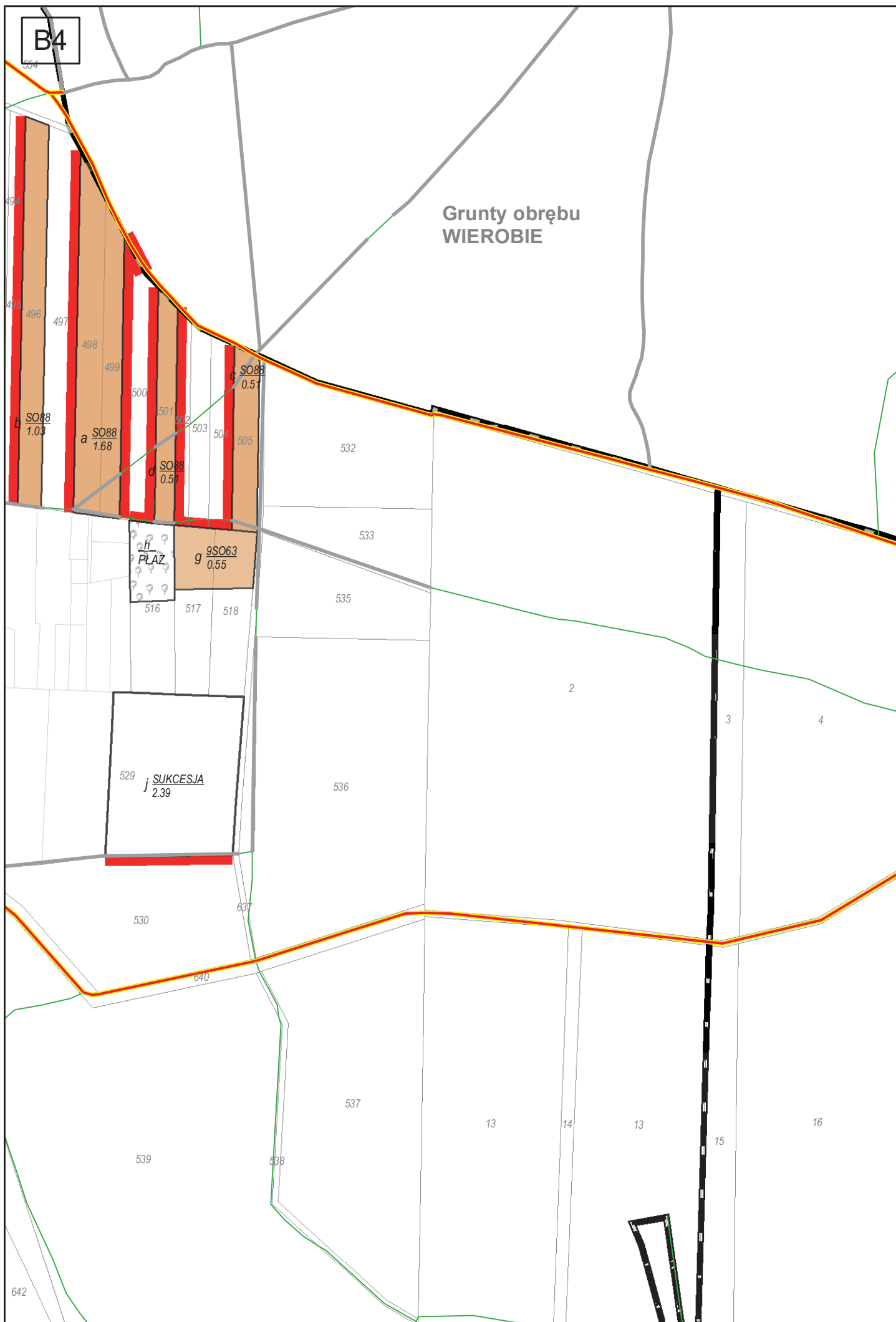
539

642

Grunty obrębu
WIEJKI

B4

Grunty obrębu
WIEROBIE



B5

Grunty obrębu
WIEROBIE





B7

1

273

274

275

276

277

278

279

280

323

288

SO48

0.82

287

286

324/2

314

235

OL78

0.81

307/3

m

SUKCESJA

2.09

Grunty obrębu
ŚWISŁOCZANY

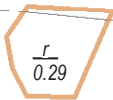
C1

Grunty obrębu
STRASZEWO

335

389

336



364

377

392

395

396

397

$\frac{s}{SUKCESJA}$

349

333

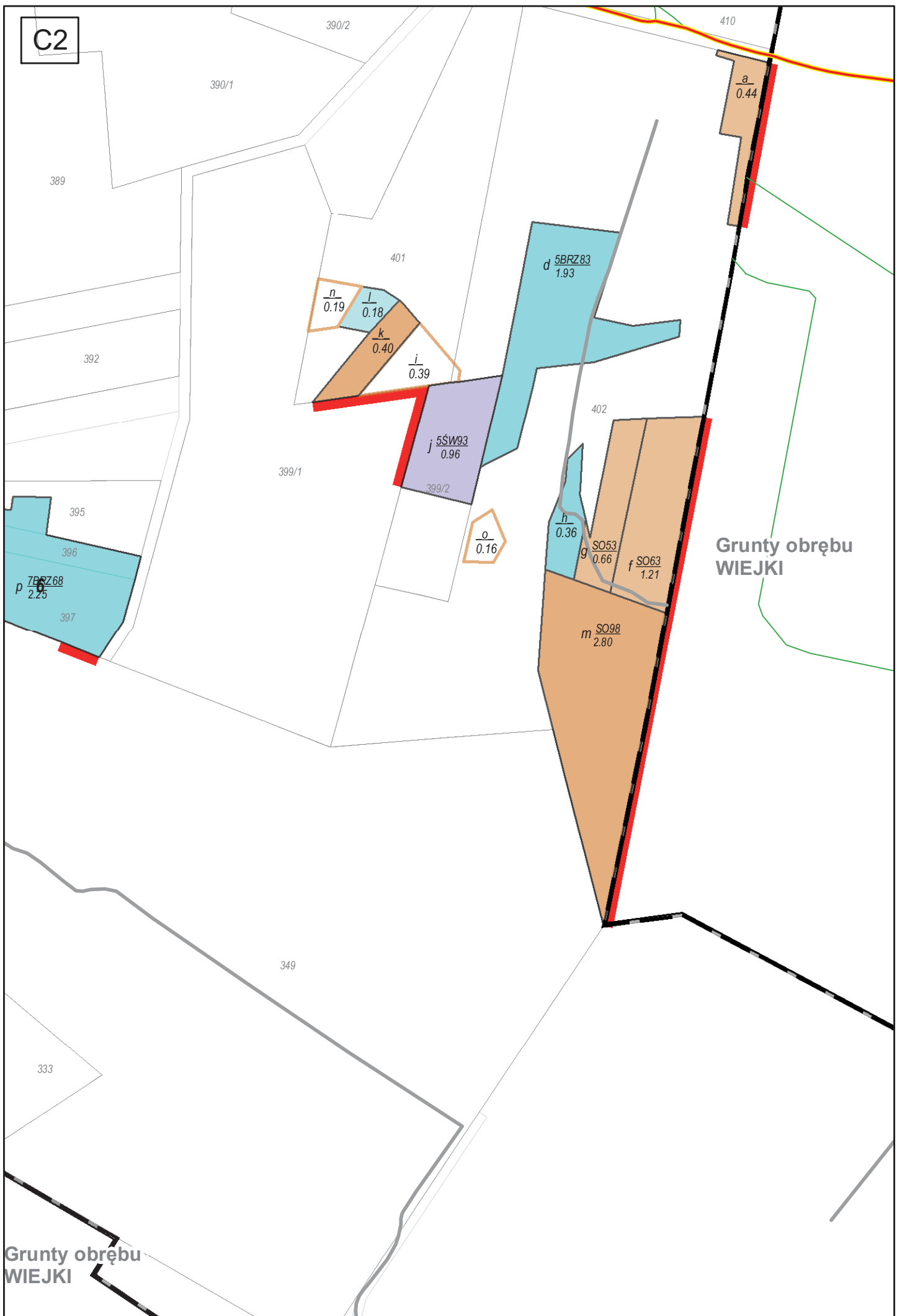
329

$\frac{t}{SUKCESJA}$
2.08

$\frac{s}{SUKCESJA}$

Grunty obrębu
WIEJKI

C2



Grunty obrębu
WIEJKI

Grunty obrębu
WIEJKI

C4

642

539

13

15

16

14

289/3

301

300

299

298

297

293

294

295

296

292

291

290

$\frac{s}{0.30}$

0.75

Grunty obrębu
WIEJKI

Grunty obrębu
ZUBRY



C5

18

26

16

303

307/5

301

306

300

299

Grunty obrębu
ZUBRY



C7

n SUKCESJA
1.01

307/3

o SUKCESJA
1.38

Grunty obrębu
ŚWISŁOCZANY

Grunty obrębu
ZUBRY

