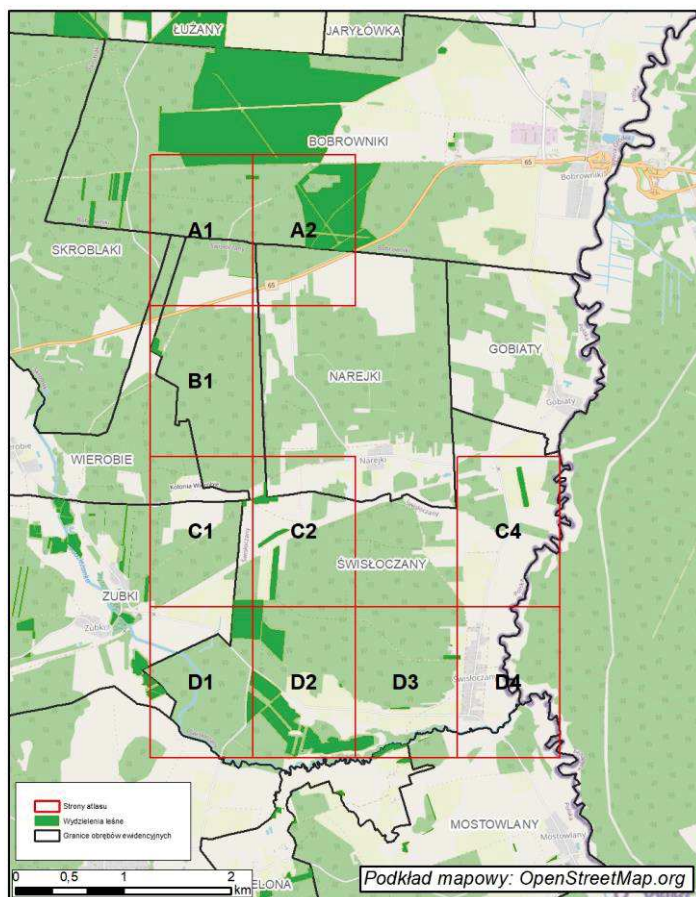


# **ATLAS MAPY GOSPODARCZO-PRZEGLĄDOWEJ DRZEWOSTANÓW**

**DLA LASÓW NIESTANOWIĄCYCH WŁASNOŚCI SKARBU PAŃSTWA  
NALEŻĄCYCH DO OSÓB FIZYCZNYCH I WSPÓLNOT GRUNTOWYCH**

Obręb ewidencyjny  
**ŚWISŁOCZANY**





### Legenda Atlasu:

- |  |                                                       |                        |                                              |
|--|-------------------------------------------------------|------------------------|----------------------------------------------|
|  | Granica oddziału                                      |                        | Granice kompleksów od lasów innej własności  |
|  | Granica pododdziału                                   |                        | Granice współwłasności z inną własnością     |
|  | Granica działek ewidencyjnych                         |                        | Granice gruntów przeznaczonych do zalesienia |
|  | Granica powierzchni niestanowiących wyłączenia (PNSW) |                        | Kasownik                                     |
|  | Tory kolejowe                                         |                        | Osobliwości przyrodnicze punktowe            |
|  | Droga leśna                                           |                        | Osobliwości przyrodnicze powierzchniowe      |
|  | Droga publiczna                                       | <b>46</b>              | Opis oddziału                                |
|  | Ciek                                                  | a $\frac{6So55}{5.76}$ | Opis pododdziału                             |
|  | Linia energetyczna, telekomunikacyjna, rurociąg       | d $\frac{7So95}{2.84}$ | Opis pododdziału z lasami poza ewidencją     |
|  | Pozostałe obiekty liniowe                             |                        |                                              |
|  | Dojazdy pożarowe                                      |                        |                                              |
|  | Punkt czerpania wody                                  |                        |                                              |
|  | Hdrant                                                |                        |                                              |

### Grunty leśne zalesione

grunty leśne niezalesione	klasa wieku	od 21 lat do wieku reńności	reńne i starsze	
				sosna (SO), modrzew (MD)
				świerk (ŚW)
				jodła (JD), daglezja (DG)
				dąb (DB)
				buk (BK), grab (GB)
				klon (KL), jesion (JS), wiąz (WZ), czereśnia (CZR.P)
				olsza (OL)
				brzoza (BRZ), akacja (AK)
				topola (TP), osika (OS), lipa (LP), wierzb (WB)
				Pozostałe grunty leśne

SKALA 1:5000

UKŁAD WSPÓŁRZĘDNYCH PUWG-1992

Wykonał: Maciej Sarnowski  
Sprawdził: Maciej Lewandowski



A1

Grunty obrębu  
BOBROWNIKI

Grunty obrębu  
SKROBLAKI

Grunty obrębu  
WIEROBIE

373/1

333/3

B  
INNE WYL

388/8

388/9

388/10

338

A2

Grunty obrębu  
BOBROWNIKI

Grunty obrębu  
NAREJKI

333/3

388/10



B1

373/1

Grunty obrębu  
WIEROBIE

338/2

337

338

338/3

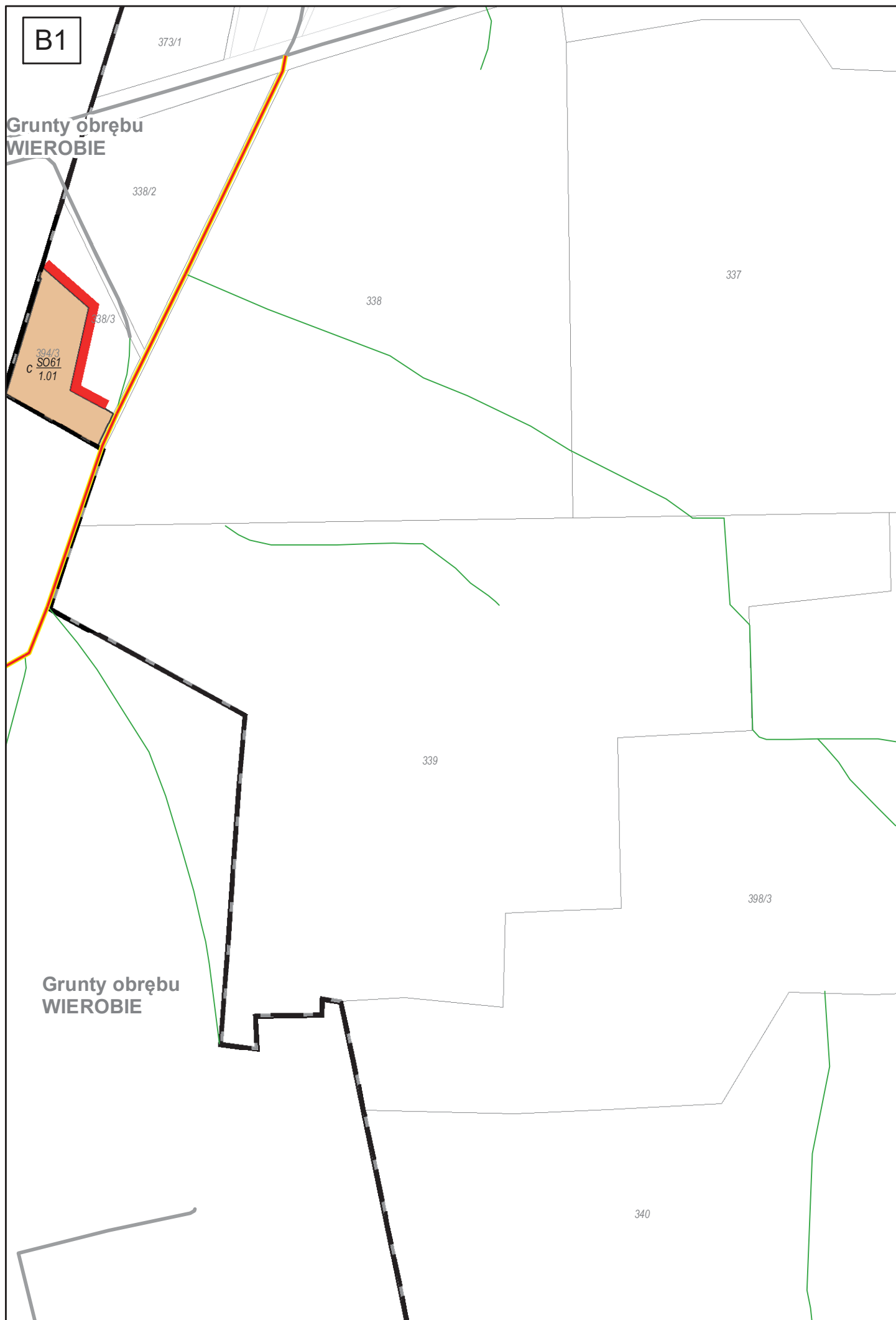
394/3  
SO61  
C  
1.01

339

398/3

Grunty obrębu  
WIEROBIE

340



C1

Grunty obrębu  
WIEROBIE

340

403/3

$\frac{1}{0.23}$

401

Grunty obrębu  
ZUBKI

2/1

15	16	17
----	----	----

C2

340

# Grunty obrębu NAREJKI

g BRZ67  
1.51

403/3

403/10

401

k 6SW63  
1.13

INNE WYL

11

12/1

9

10

342

1

346

6

2/1

345

344

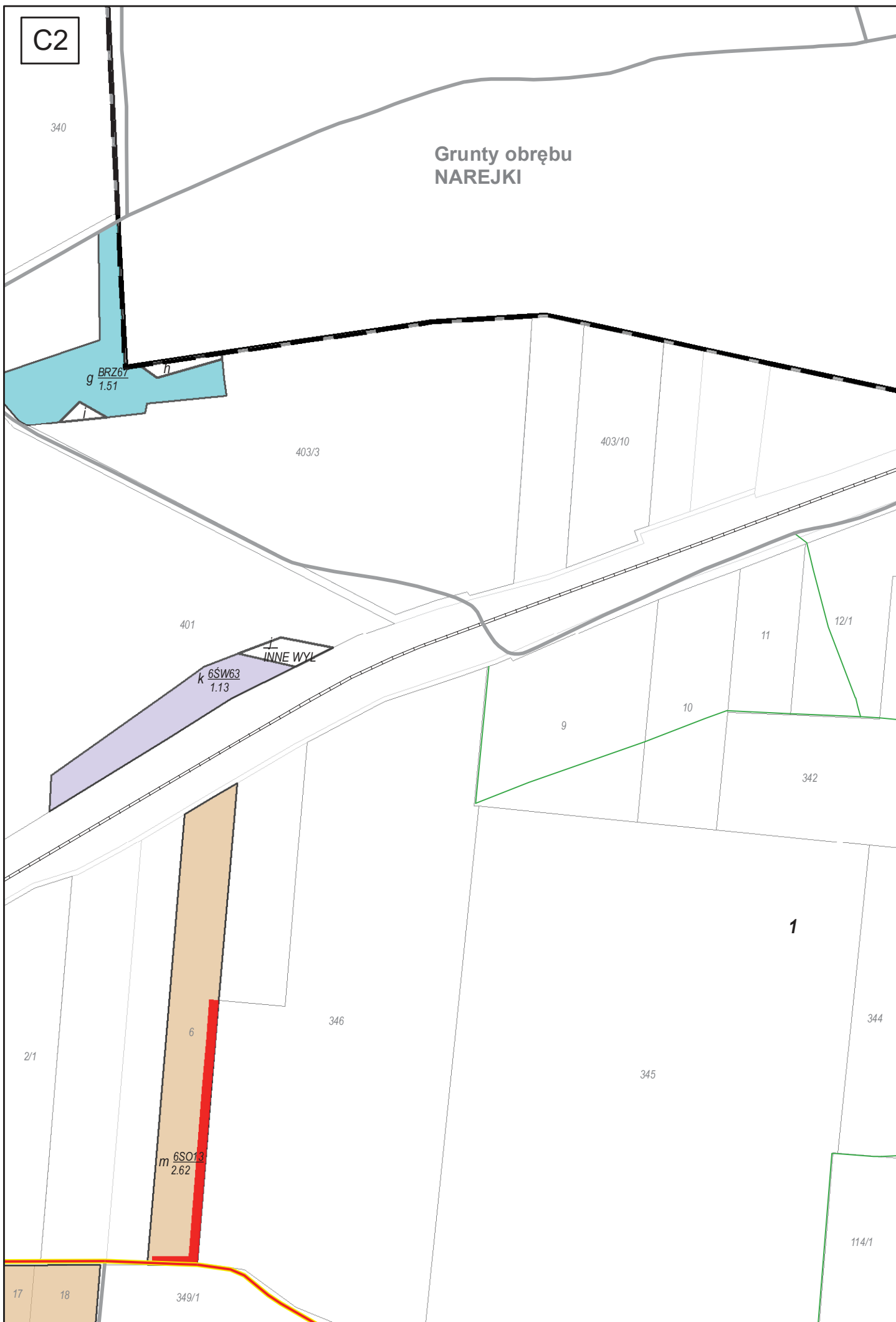
m 6SO13  
2.62

114/1

17

18

349/1



C4

414/3

450/1

442

INNEWYL  
1.92

456/1

436/1

465/1

176/1

185/1

189/3





D1

Grunty obrębu  
ZUBKI

w BRZ30  
1.59

p SO1  
6.43

15  
cx  
0.27  
bx SW25  
0.98

16

17

349/2

35

Grunty obrębu  
ZUBKI

38/3

473  
dr 2m.

474

478

479

480

481

482

lx SO7  
1.32

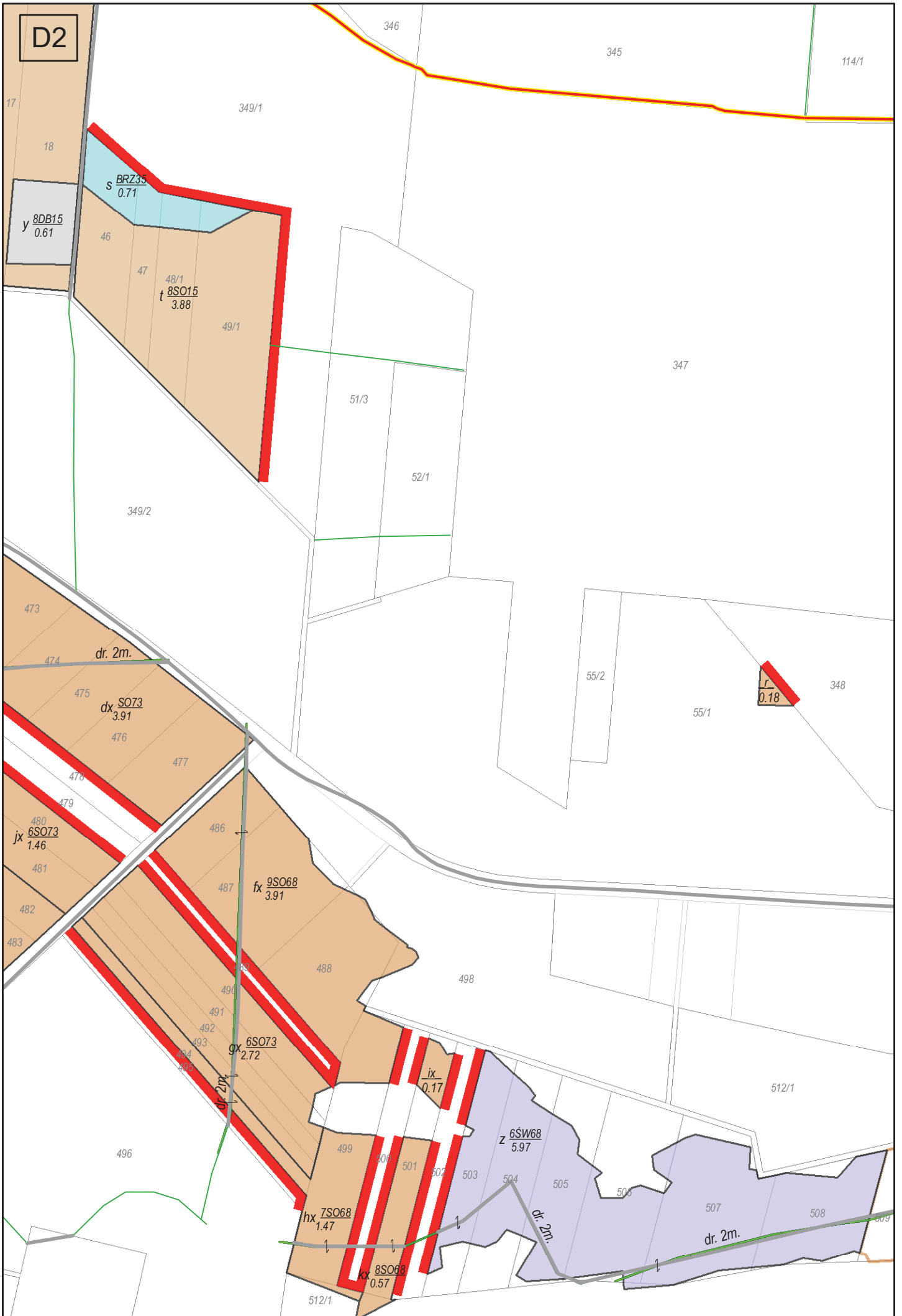
483

484

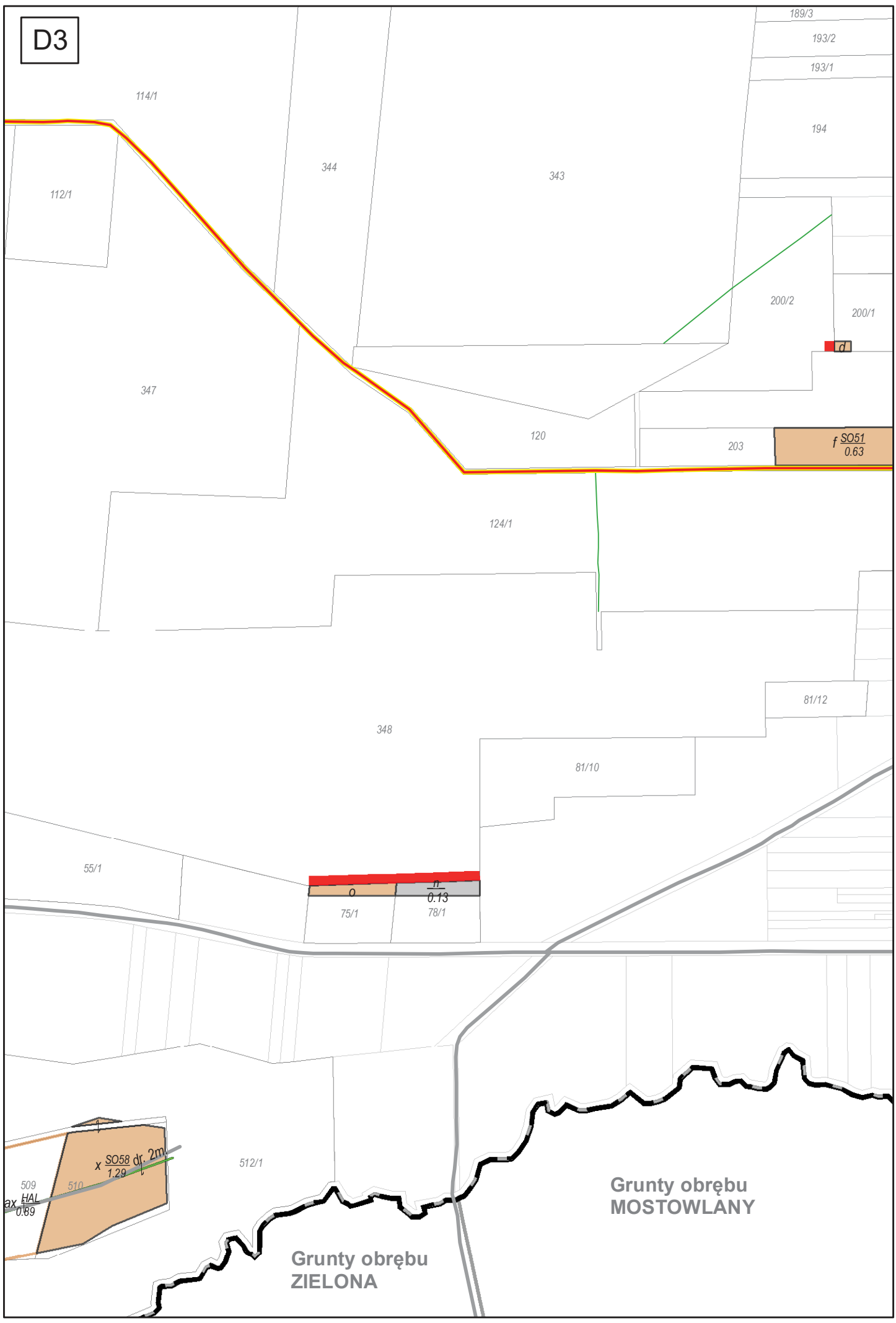
Grunty obrębu  
ZUBRY

496

496

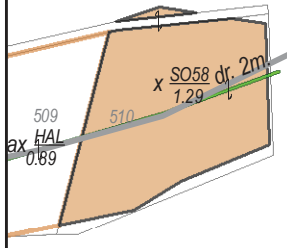


D3



Grunty obrębu  
ZIELONA

Grunty obrębu  
MOSTOWLANY



o	n
75/1	78/1
	0.13

189/3

193/2  
**D4**

193/1

194

200/1

203

124/1

Grunty obrębu  
MOSTOWLANY

