

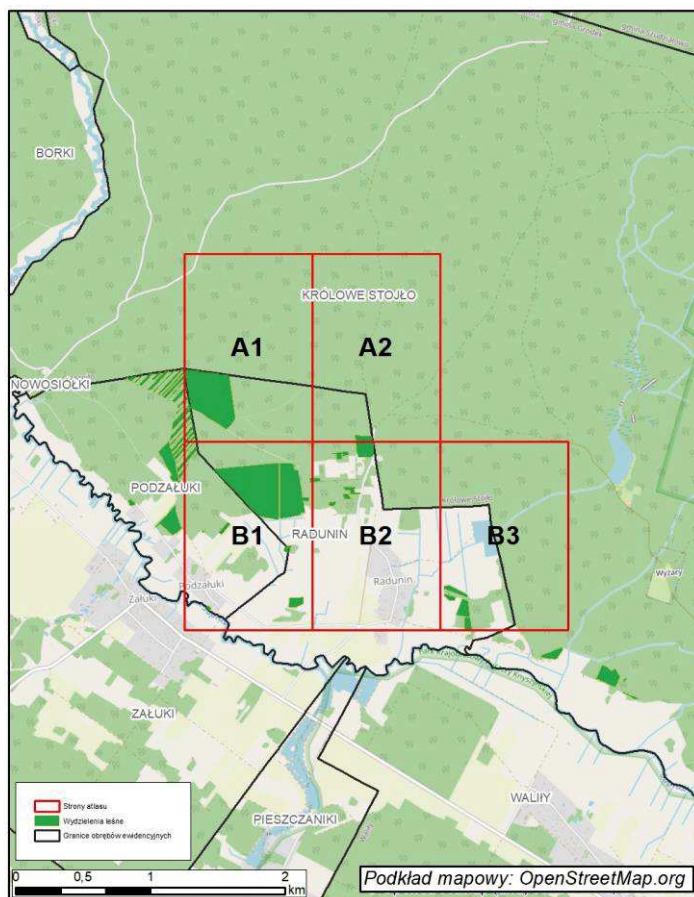
# **ATLAS MAPY GOSPODARCZO-PRZEGLĄDOWEJ DRZEWOSTANÓW**

**DLA LASÓW NIESTANOWIĄCYCH WŁASNOŚCI SKARBU PAŃSTWA  
NALEŻĄCYCH DO OSÓB FIZYCZNYCH I WSPÓLNOT GRUNTOWYCH**

Obręb ewidencyjny

**RADUNIN**





### Legenda Atlasu:

- |  |   |                        |  |
|--|---|------------------------|--|
|  | Granica oddziału                                      |                        | Granice kompleksów od lasów innej własności  |
|  | Granica pododdziału                                   |                        | Granice współwłasności z inną własnością     |
|  | Granica działek ewidencyjnych                         |                        | Granice gruntów przeznaczonych do zalesienia |
|  | Granica powierzchni niestanowiących wyłączenia (PNSW) |                        | Kasownik                                     |
|  | Tory kolejowe   |                        | Osobliwości przyrodnicze punktowe            |
|  | Droga leśna   |                        | Osobliwości przyrodnicze powierzchniowe      |
|  | Droga publiczna                                       | <b>46</b>              | Opis oddziału                                |
|  | Ciek  | a $\frac{6So55}{5.76}$ | Opis pododdziału                             |
|  | Linia energetyczna, telekomunikacyjna, rurociąg       | d $\frac{7So95}{2.84}$ | Opis pododdziału z lasami poza ewidencją     |
|  | Pozostałe obiekty liniowe                             |                        |  |
|  | Dojazdy pożarowe                                      |                        |  |
|  | Punkt czerpania wody                                  |                        |  |
|  | Hdrant  |                        |  |

### Grunty leśne zalesione

grunty leśne niezalesione	leśne I klasa wieku	od 21 lat do wieku rebośni	rebośni i starsze	
				sosna (SO), modrzew (MD)
				świerk (ŚW)
				jodła (JD), daglezja (DG)
				dąb (DB)
				buk (BK), grab (GB)
				klon (KL), jesion (JS), wiąz (WZ), czereśnia (CZR.P)
				olsza (OL)
				brzoza (BRZ), akacja (AK)
				topola (TP), osika (OS), lipa (LP), wierzba (WB)
				Pozostałe grunty leśne

SKALA 1:5000

UKŁAD WSPÓŁRZĘDNYCH PUWG-1992

Wykonał: Maciej Sarnowski  
Sprawdził: Maciej Lewandowski



A1

Grunty obrębu  
KRÓLOWE STOJŁO



Grunty obrębu  
PODZAŁUKI

A2

Grunty obrębu  
KRÓLOWE STOJŁO



157

358/1

416 a  $\frac{6SO50}{0.96}$

B1

133/1

171/1

172/1

180

187/1

188

191/1

196

197/1

358/1

224/1

408

409/1

409/2

409/3

409/4

409/5

409/6

$p \frac{OL48}{4.98}$

409/7

409/8

409/9

409/10

409/11

$s \frac{4SO83}{7.38}$

409/12

409/13

409/14

409/16

409/17

409/18

409/19

409/20

409/21

409/22

409/23

409/24

409/25

409/26

409/27

410

412/1

410

391/1

417/1

409/27

612/5

Grunty obrębu  
PODZAŁUKI

Grunty obrębu  
ZAŁUKI

432

$w \frac{SO35}{0.67}$

433

B2

358/1

416

b INNE WYL  
0.88

c  
0.13

d  
0.30

412/1

414

415/1

k  
0.16

393/1

396

391/1

e  
0.14

b  
0.17

398/1

h  
0.12

417/7

418

m  
0.12

417/11

417/12

417/13

524/1

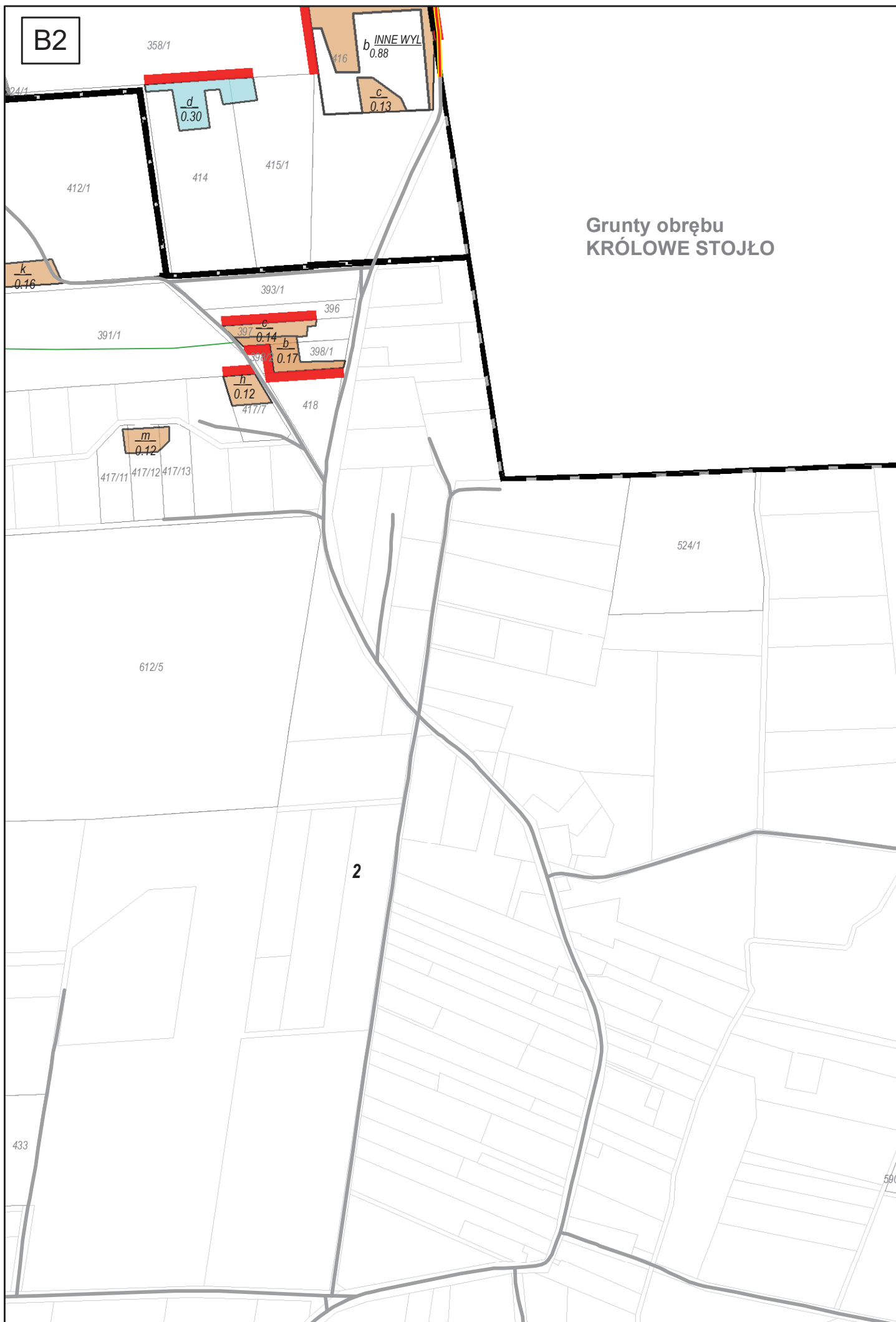
612/5

2

433

590

## Grunty obrębu KRÓLOWE STOJŁO



B3

Grunty obrębu  
KRÓLOWE STOJŁO

