

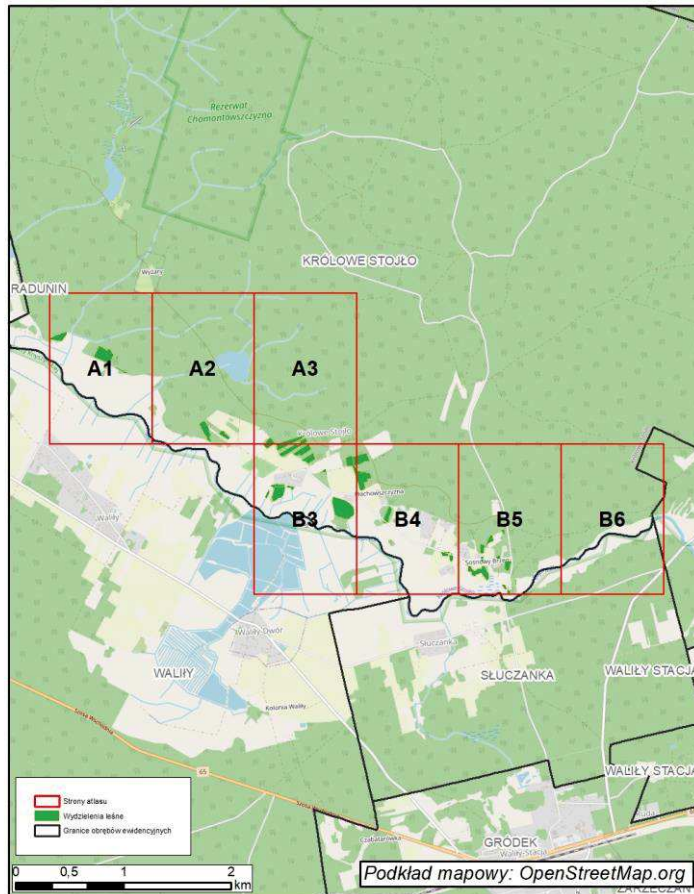
# **ATLAS MAPY GOSPODARCZO-PRZEGLĄDOWEJ DRZEWOSTANÓW**

**DLA LASÓW NIESTANOWIĄCYCH WŁASNOŚCI SKARBU PAŃSTWA  
NALEŻĄCYCH DO OSÓB FIZYCZNYCH I WSPÓLNOT GRUNTOWYCH**

Obręb ewidencyjny

## **KRÓLOWE STOJŁO**





### Legenda Atlasu:

- |  |   |                        |  |
|--|---|------------------------|--|
|  | Granica oddziału                                      |                        | Granice kompleksów od lasów innej własności  |
|  | Granica pododdziału                                   |                        | Granice współwłasności z inną własnością     |
|  | Granica działek ewidencyjnych                         |                        | Granice gruntów przeznaczonych do zalesienia |
|  | Granica powierzchni niestanowiących wyłączenia (PNSW) |                        | Kasownik                                     |
|  | Tory kolejowe   |                        | Osobliwości przyrodnicze punktowe            |
|  | Droga leśna   |                        | Osobliwości przyrodnicze powierzchniowe      |
|  | Droga publiczna                                       | <b>46</b>              | Opis oddziału                                |
|  | Ciek  | a $\frac{6So55}{5.76}$ | Opis pododdziału                             |
|  | Linia energetyczna, telekomunikacyjna, rurociąg       | d $\frac{7So95}{2.84}$ | Opis pododdziału z lasami poza ewidencją     |
|  | Pozostałe obiekty liniowe                             |                        |  |
|  | Dojazdy pożarowe                                      |                        |  |
|  | Punkt czerpania wody                                  |                        |  |
|  | Hdrant  |                        |  |

### Grunty leśne zalesione

grunty leśne niezalesione	klasa wieku	od 21 lat do wieku rełności	rełne i starsze	
				sosna (SO), modrzew (MD)
				świerk (ŚW)
				jodła (JD), dagleżja (DG)
				dąb (DB)
				buk (BK), grab (GB)
				klon (KL), jesion (JS), wiąz (WZ), czereśnia (CZR.P)
				olsza (OL)
				brzoza (BRZ), akacja (AK)
				topola (TP), osika (OS), lipa (LP), wierzba (WB)
				Pozostałe grunty leśne

SKALA 1:5000

UKŁAD WSPÓŁRZĘDNYCH PUWG-1992

Wykonał: Maciej Sarnowski  
Sprawdził: Maciej Lewandowski



A1

330

331

332

333/2

333/1

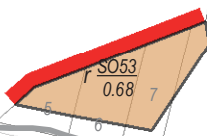
339/4

339/3

339/5

334

339/1



8

27

32

34/1

m BRZ53  
1.23

34/2

35

36

37

38

39

40

42

43

44

340/1

340/2

51/1

51/2

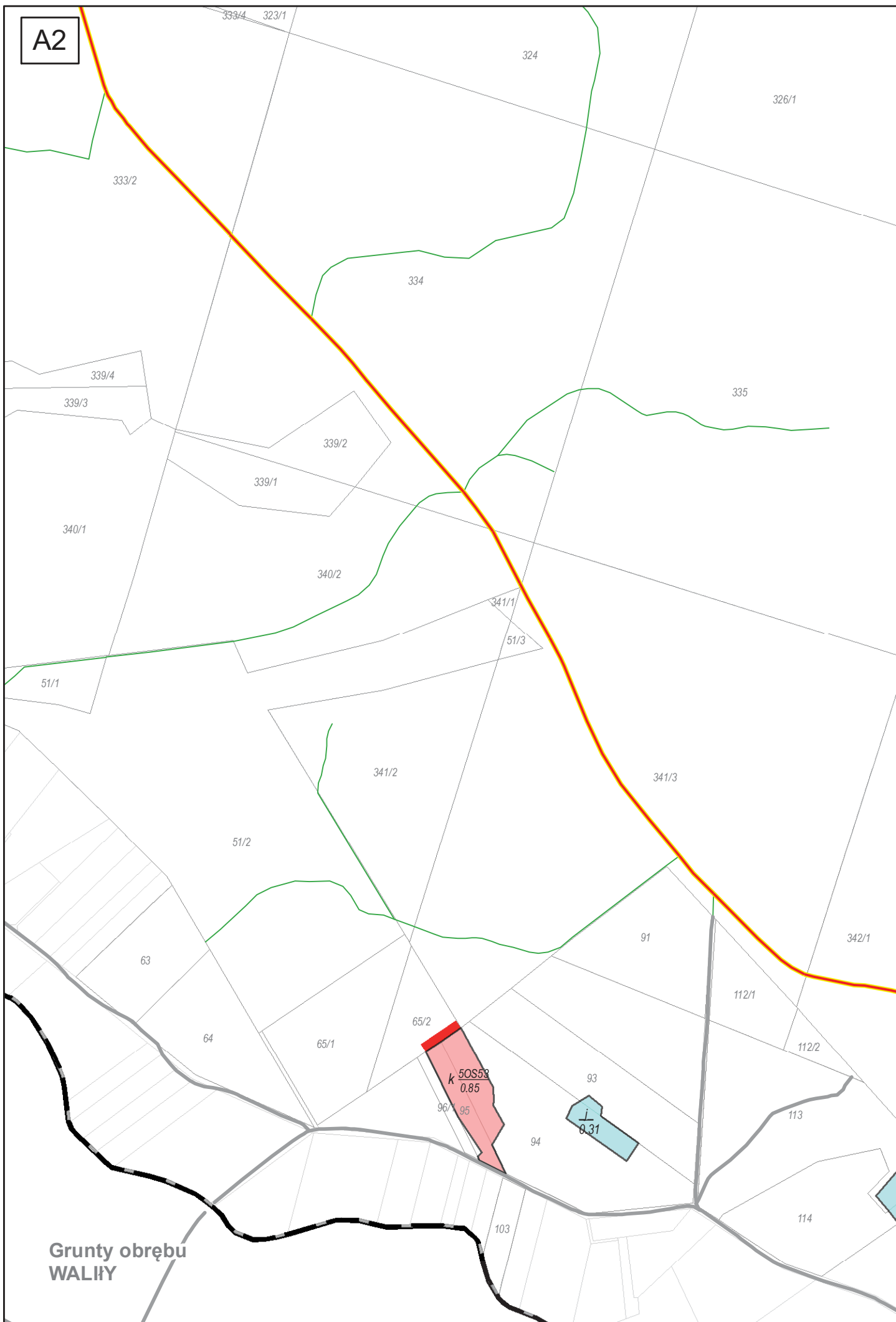
63

64

Grunty obrębu  
WALIKY

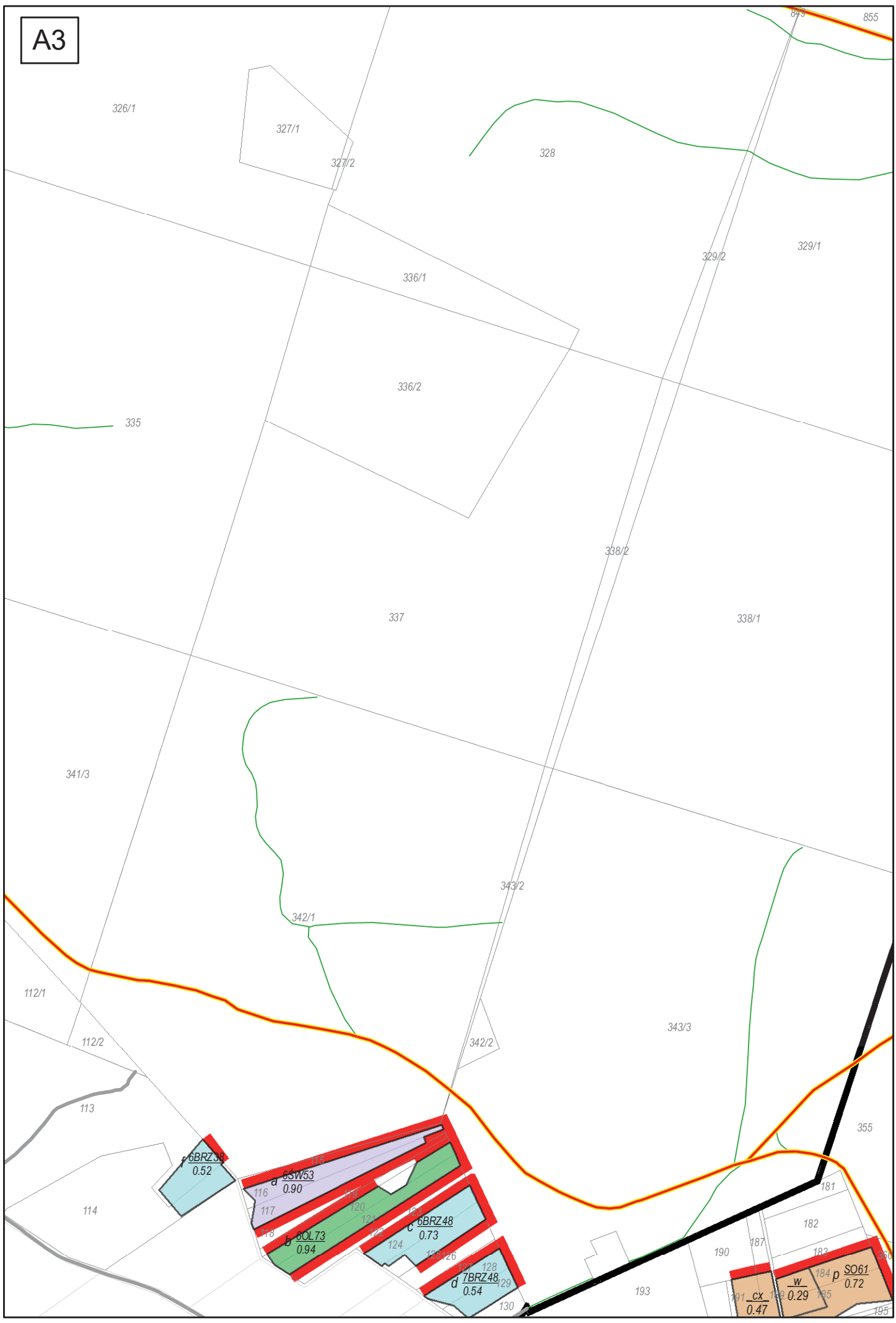


A2



Grunty obrębu  
WALIY

A3



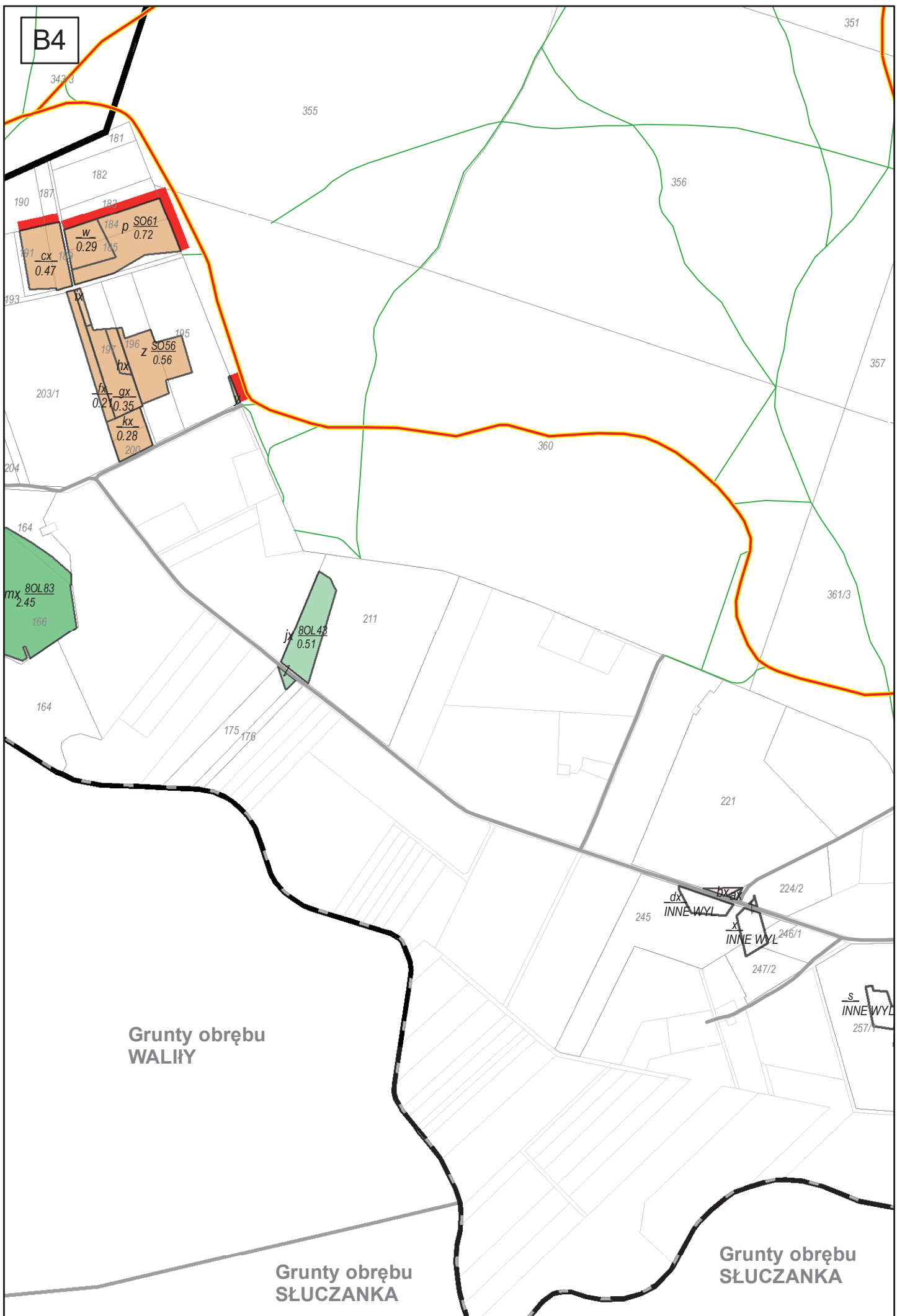
B3



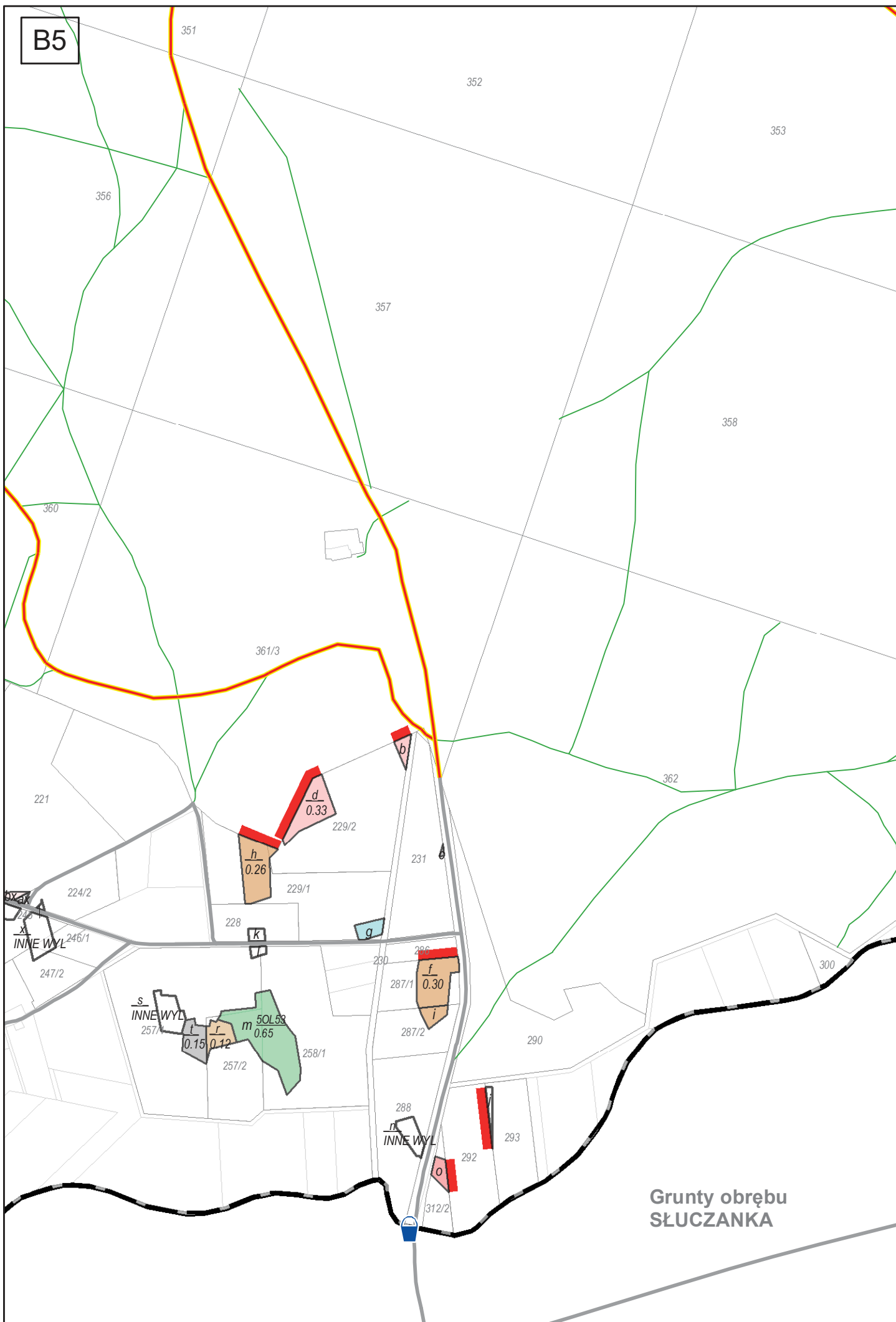
Grunty obrębu  
WALIŃY

Grunty obrębu  
SŁUCZANKA

B4



B5



Grunty obrębu  
SŁUCZANKA



B6

353

348

349/1

354

Grunty obrębu  
PIŁATOWSZCZYŻNA

358

359

311

362

300

Grunty obrębu  
SŁUCZANKA

a

