

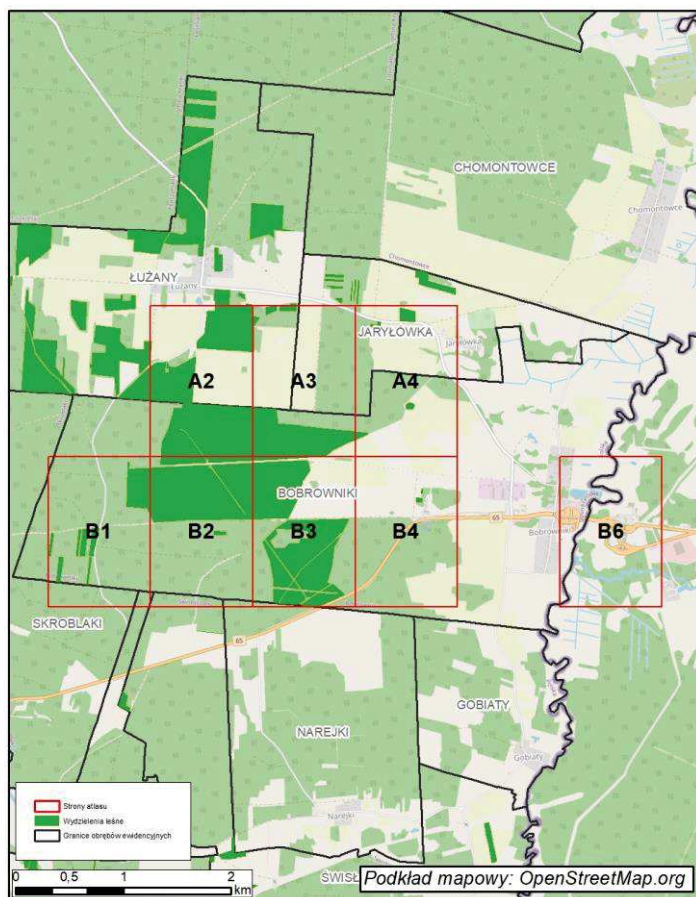
# **ATLAS MAPY GOSPODARCZO-PRZEGLĄDOWEJ DRZEWOSTANÓW**

**DLA LASÓW NIESTANOWIĄCYCH WŁASNOŚCI SKARBU PAŃSTWA  
NALEŻĄCYCH DO OSÓB FIZYCZNYCH I WSPÓLNOT GRUNTOWYCH**

Obręb ewidencyjny

**BOBROWNIKI**





### Legenda Atlasu:

	Granica oddziału		Granice kompleksów od lasów innej własności
	Granica pododdziału		Granice współwłasności z inną własnością
	Granica działek ewidencyjnych		Granice gruntów przeznaczonych do zalesienia
	Granica powierzchni niestanowiących wyłączenia (PNSW)		Kasownik
	Tory kolejowe		Osobliwości przyrodnicze punktowe
	Droga leśna		Osobliwości przyrodnicze powierzchniowe
	Droga publiczna	<b>46</b>	Opis oddziału
	Ciek	a $\frac{6So55}{5.76}$	Opis pododdziału
	Linia energetyczna, telekomunikacyjna, rurociąg	d $\frac{7So95}{2.84}$	Opis pododdziału z lasami poza ewidencją
	Pozostałe obiekty liniowe		
	Dojazdy pożarowe		
	Punkt czerpania wody		
	Hdrant		

### Grunty leśne zalesione

grunty leśne niezalesione	grunty leśne I klasa wieku	od 21 lat do wieku rełności	rełne i starsze	
				sosna (SO), modrzew (MD)
				świerk (ŚW)
				jodła (JD), daglezja (DG)
				dąb (DB)
				buk (BK), grab (GB)
				klon (KL), jesion (JS), wiąz (WZ), czereśnia (CZR.P)
				olsza (OL)
				brzoza (BRZ), akacja (AK)
				topola (TP), osika (OS), lipa (LP), wierzba (WB)
				Pozostałe grunty leśne

SKALA 1:5000

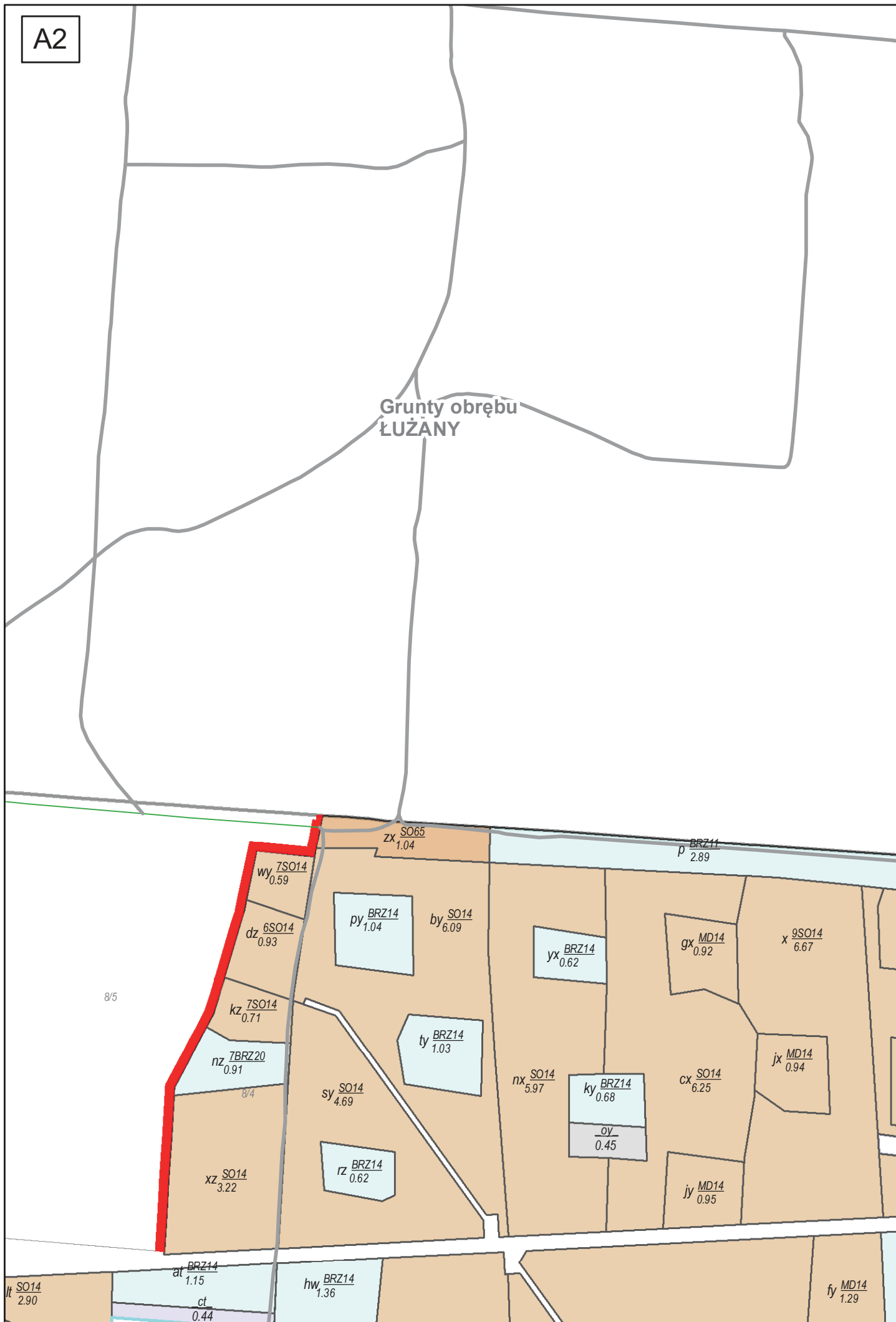
UKŁAD WSPÓŁRZĘDNYCH PUWG-1992

Wykonał: Maciej Sarnowski  
Sprawdził: Maciej Lewandowski



A2

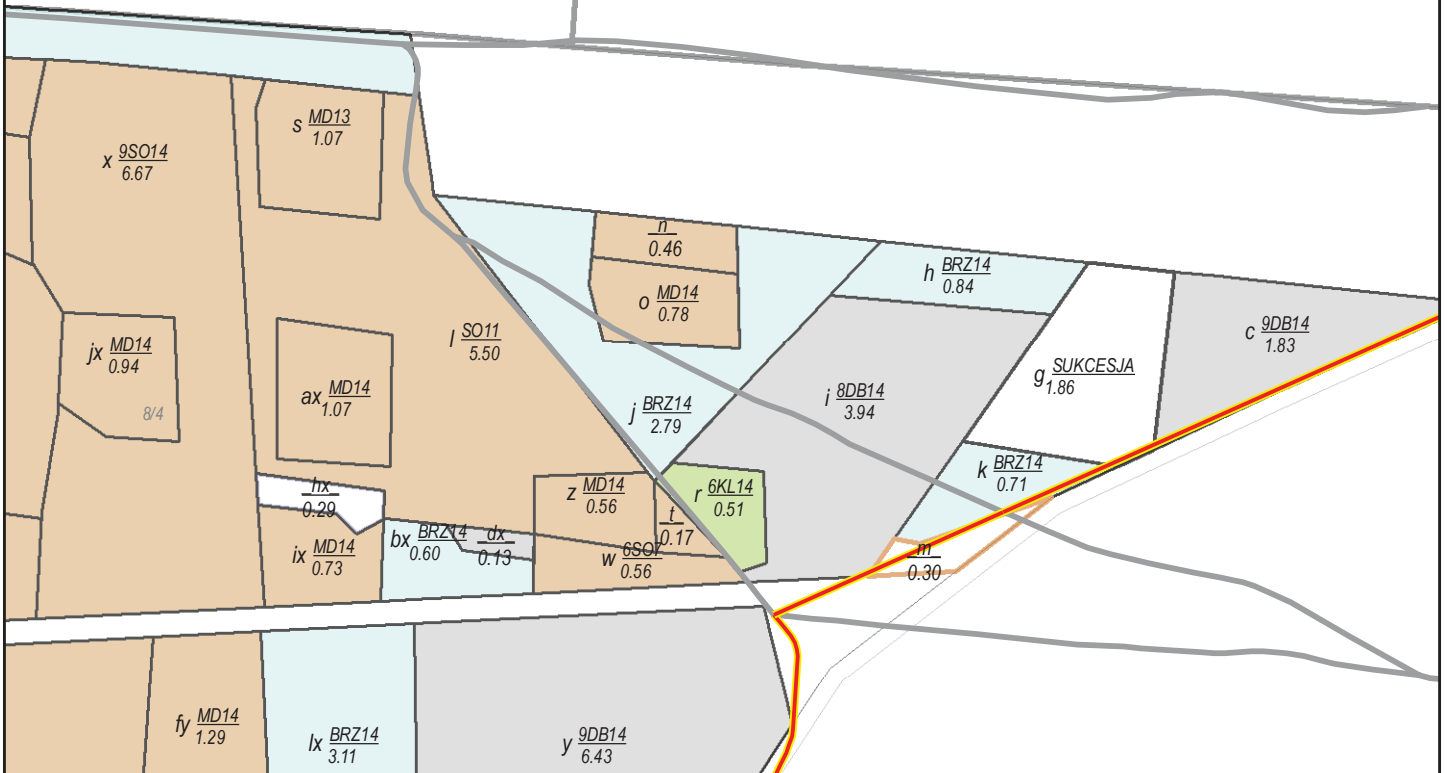
Grunty obrębu  
ŁUŻANY



A3

Grunty obrębu  
ŁUŻANY

Grunty obrębu  
JARYŁÓWKA



A4

Grunty obrębu  
JARYŁÓWKA

9

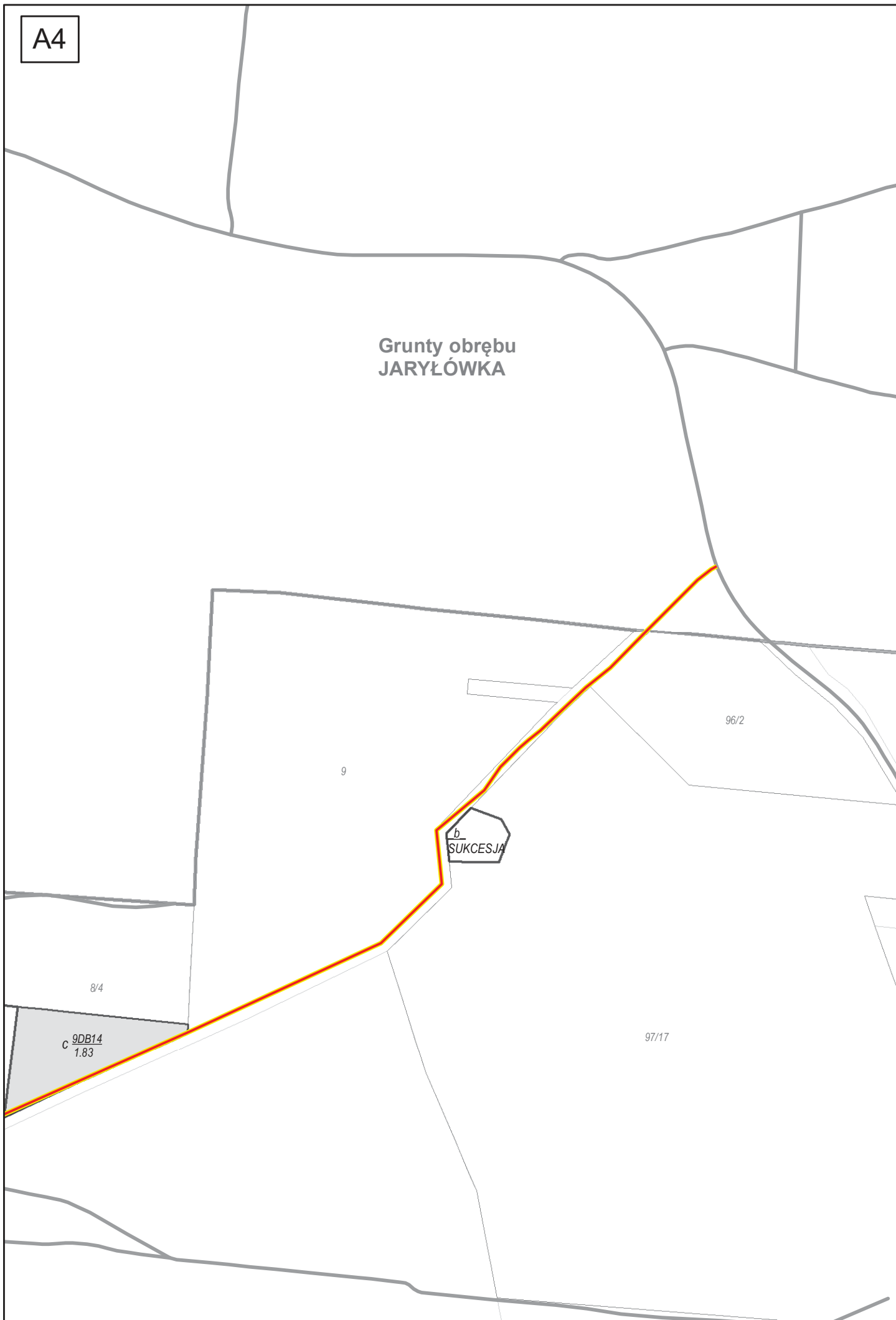
96/2

b  
SUKCESJA

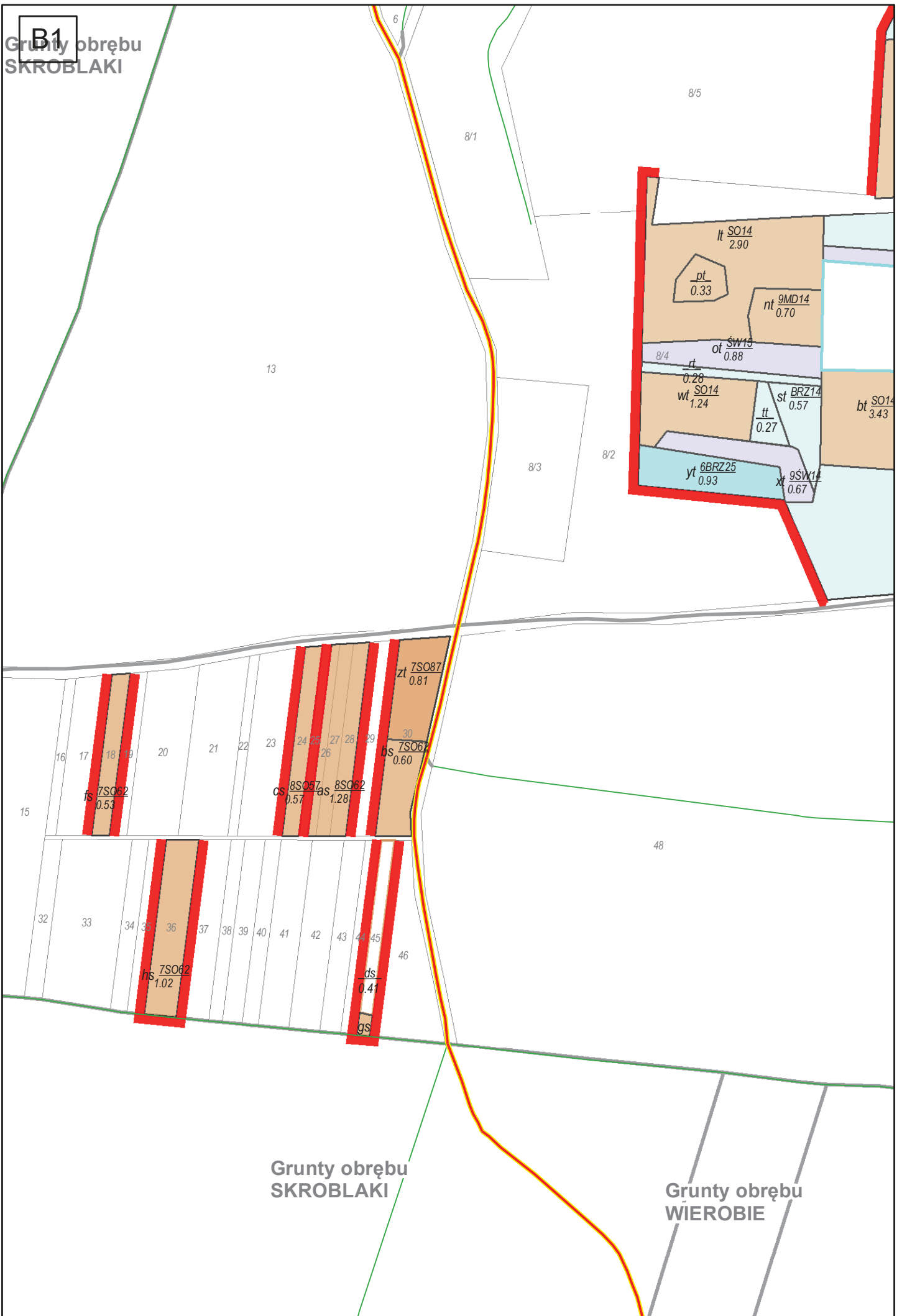
8/4

c  $\frac{9DB14}{1.83}$

97/17

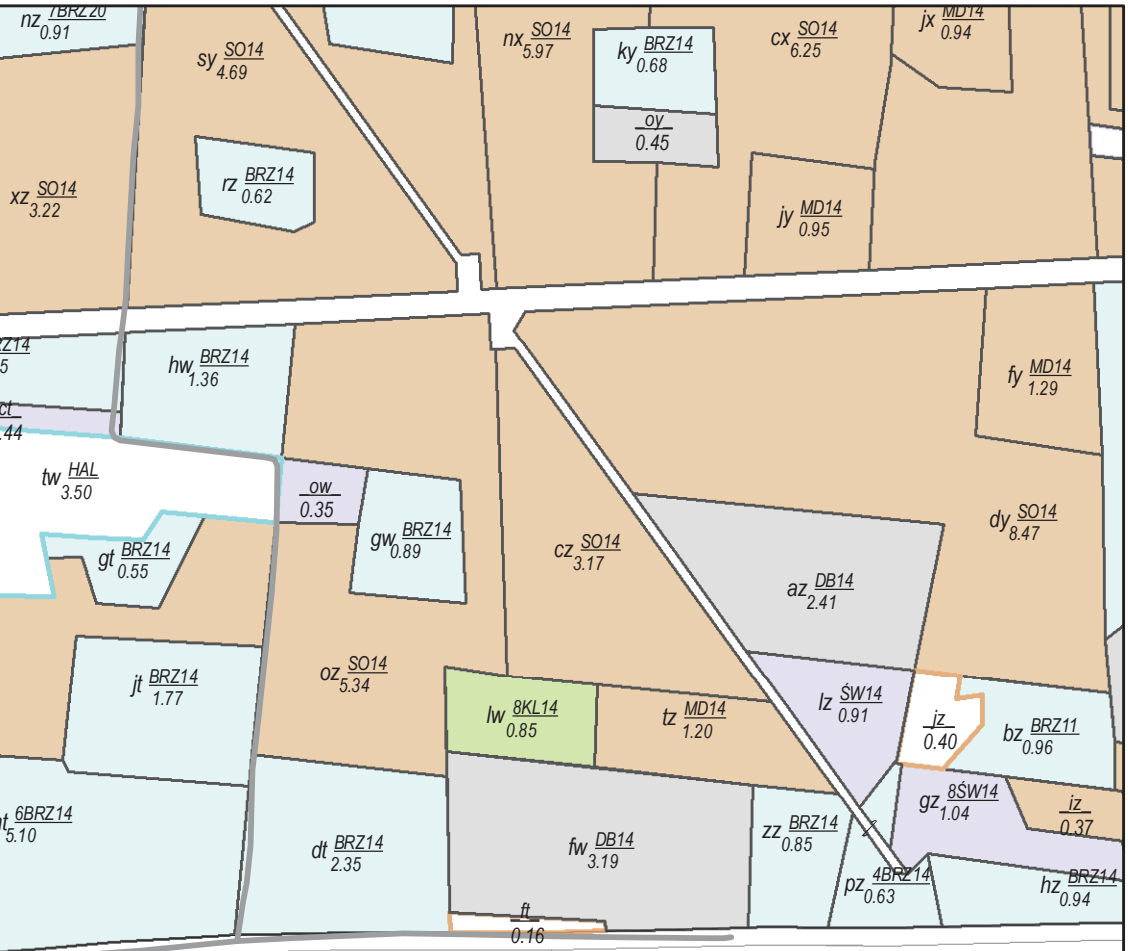


**B1**  
Grunty obrębu  
SKROBLAKI



B2

8/5



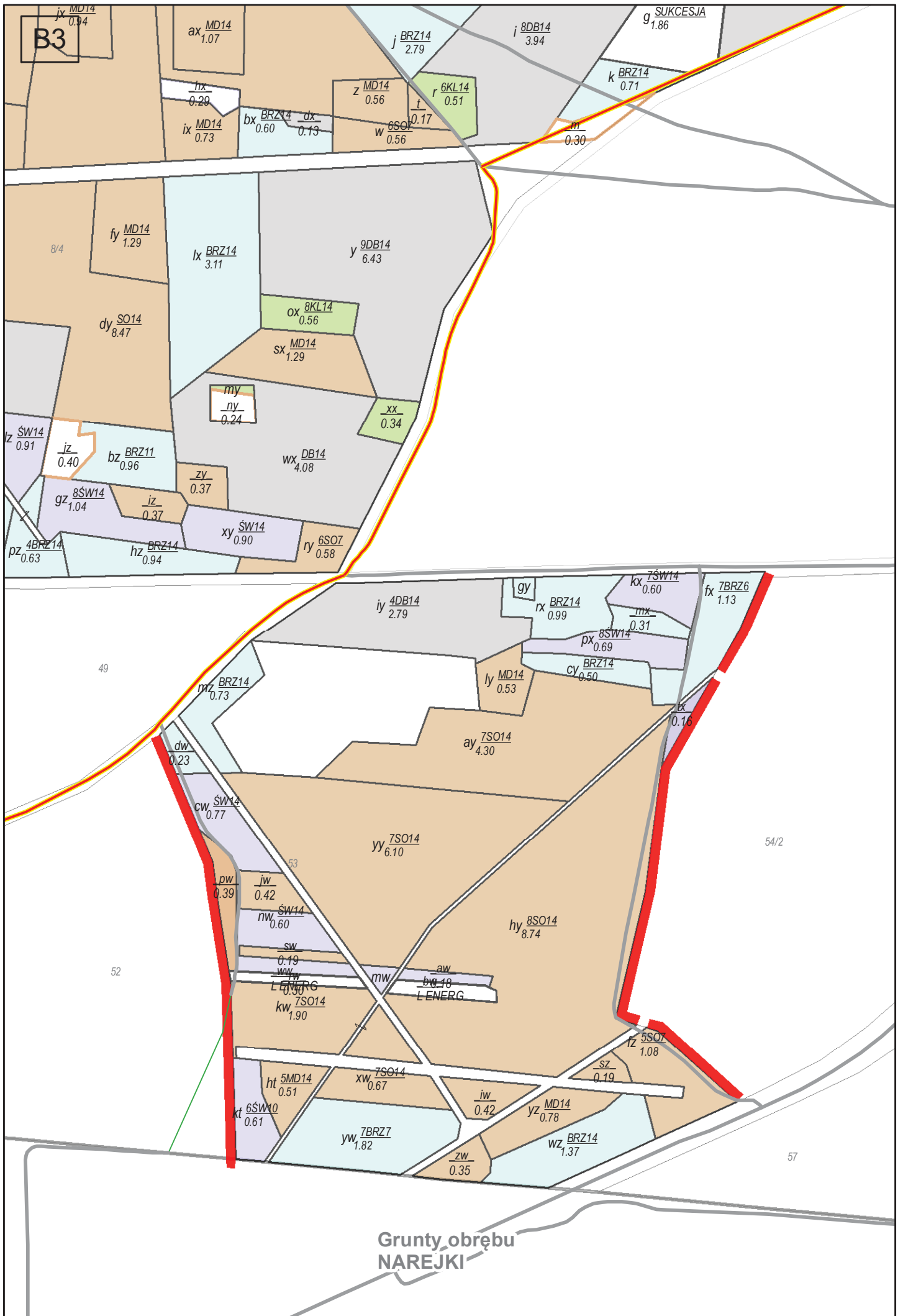
it  
SUKCESJA

Grunty obrębu  
SKROBLAKI

Grunty obrębu  
WIEROBIE

Grunty obrębu  
ŚWISŁOCZANY

Grunty obrębu  
NAREJKI





8/4  
B4

97/17

d

f  
SUKCESJA  
97/33

97/22

97/35

97/37

fx 7BRZ6  
1.13  
53

54/2

105/1

57

105/2

Grunty obrębu  
NAREJKI

Grunty obrębu  
GOBIATY

B6

